

Il benessere ambientale ed i traguardi raggiunti

Ing. Marco Salogni



Di cosa si occupa Chiari Servizi SRL?

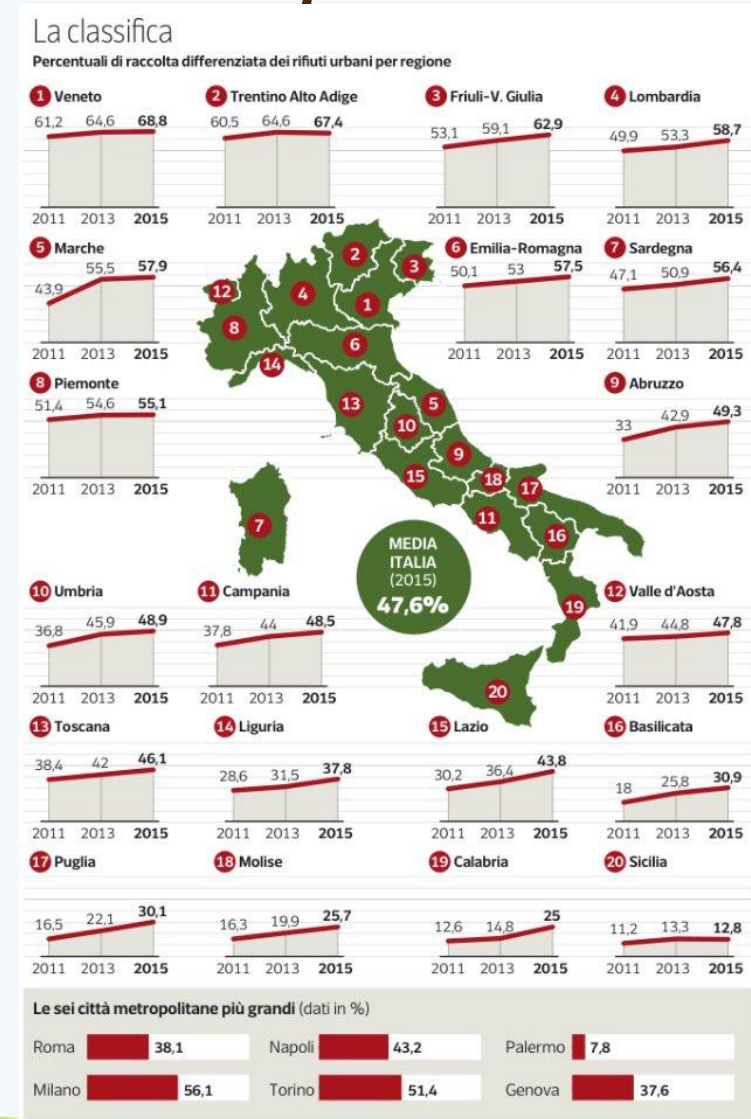
- Igiene urbana del Comune di Chiari (raccolta, trasporto dei rifiuti, gestione dell'isola ecologica, servizi di spazzamento stradale meccanizzato e manuale)
- Sportello TARI, ICP, COSAP
- Sportello per la vendita di Energia Elettrica e Gas (Vivigas); servizio di consulenza per l'efficientamento energetico degli edifici privati.

Raccolta dei rifiuti: scenari possibili

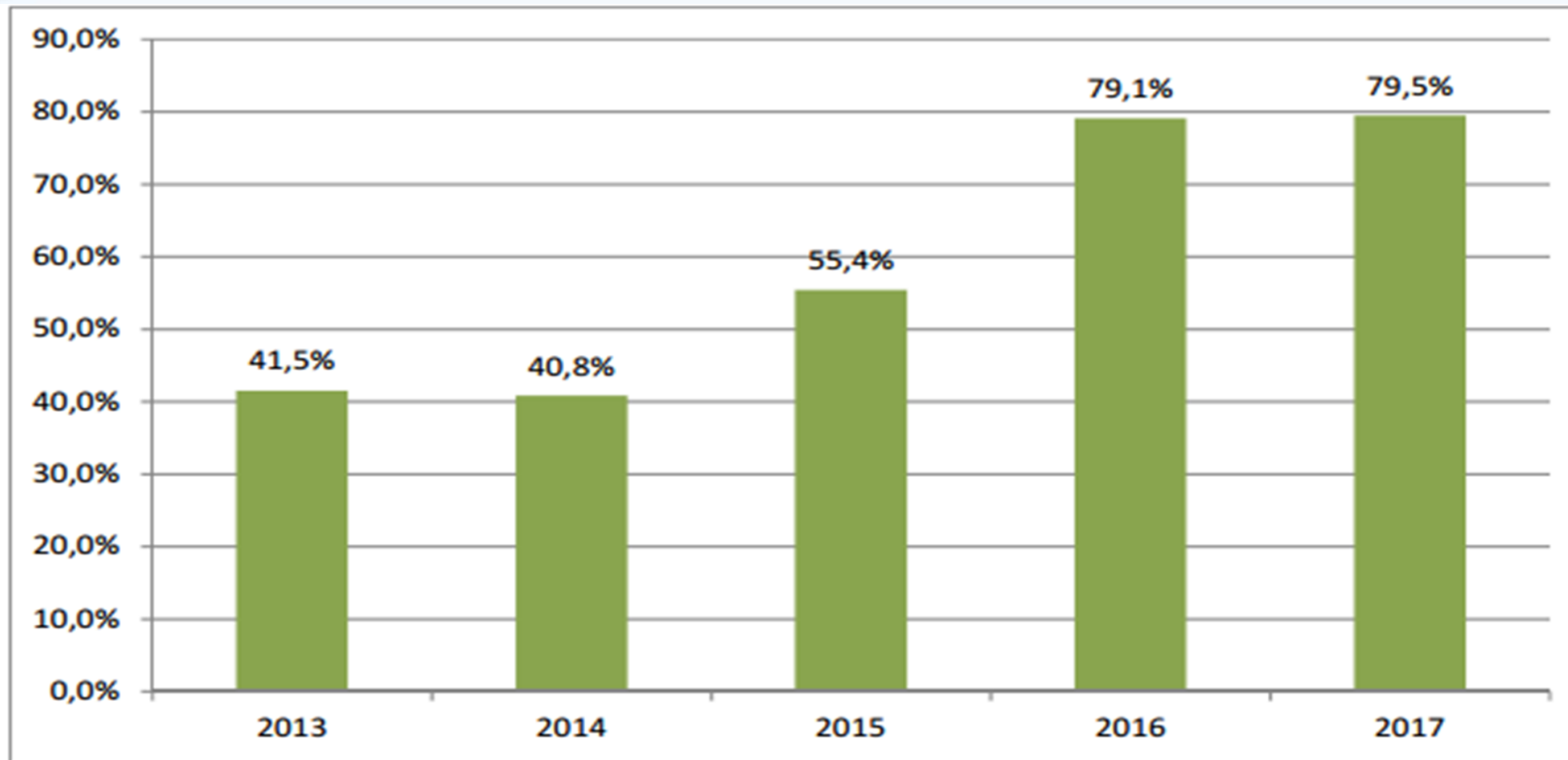


Che direzione abbiamo intrapreso?

- D.lgs 22 del 1997 (Decreto Ronchi);
- Nel 1997 l'80% dei rifiuti veniva smaltito in discarica, nel 2016 siamo scesi al 26% e la raccolta differenziata è passata dal 9% al 47% su base nazionale;
- Entro il 31/12/2012 i Comuni avrebbero dovuto raggiungere il 65% di RD.

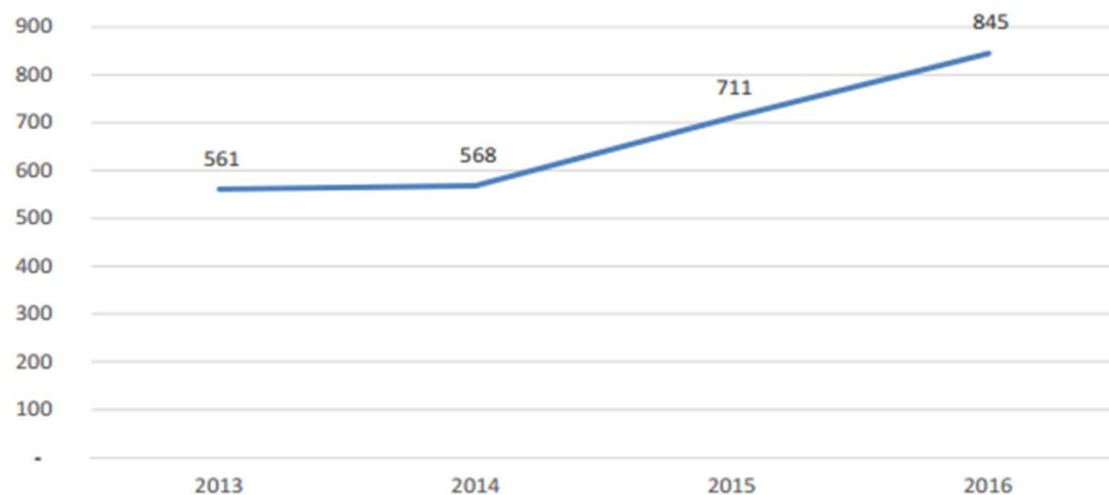


Cosa accade a Chiari?

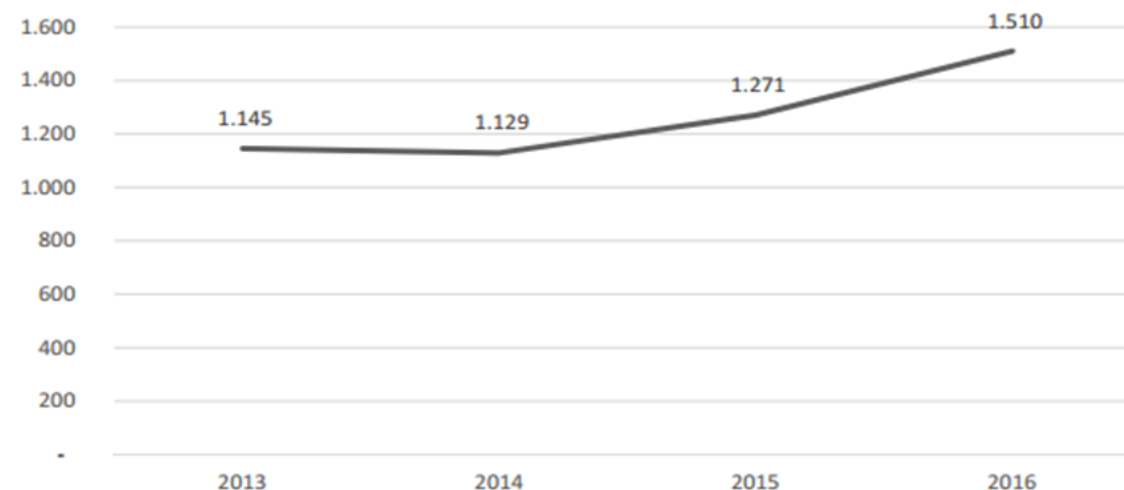


Che significato hanno questi dati?

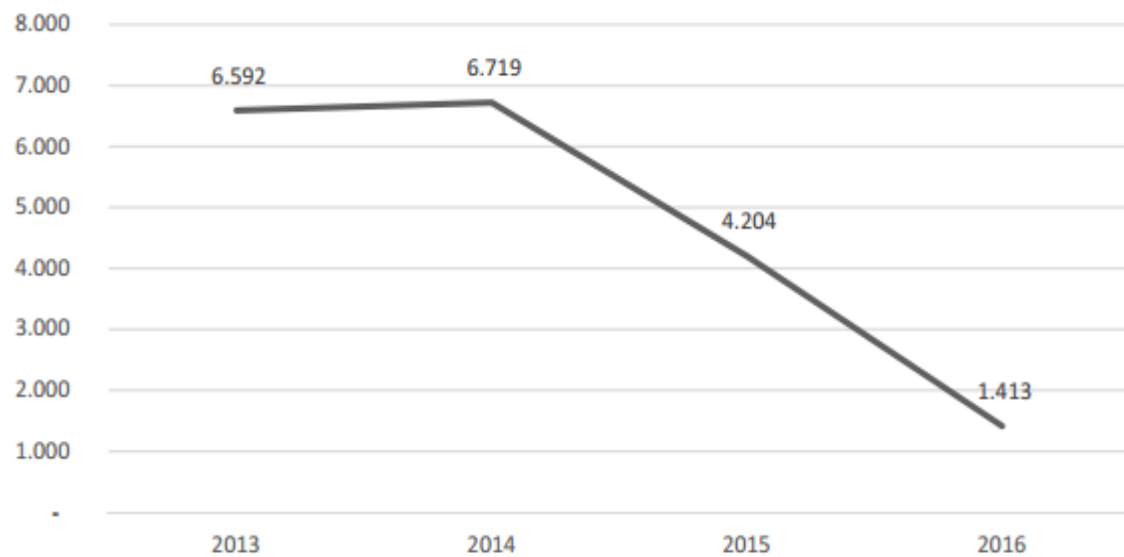
ANDAMENTO RACCOLTA VETRO - Dati in tonn.



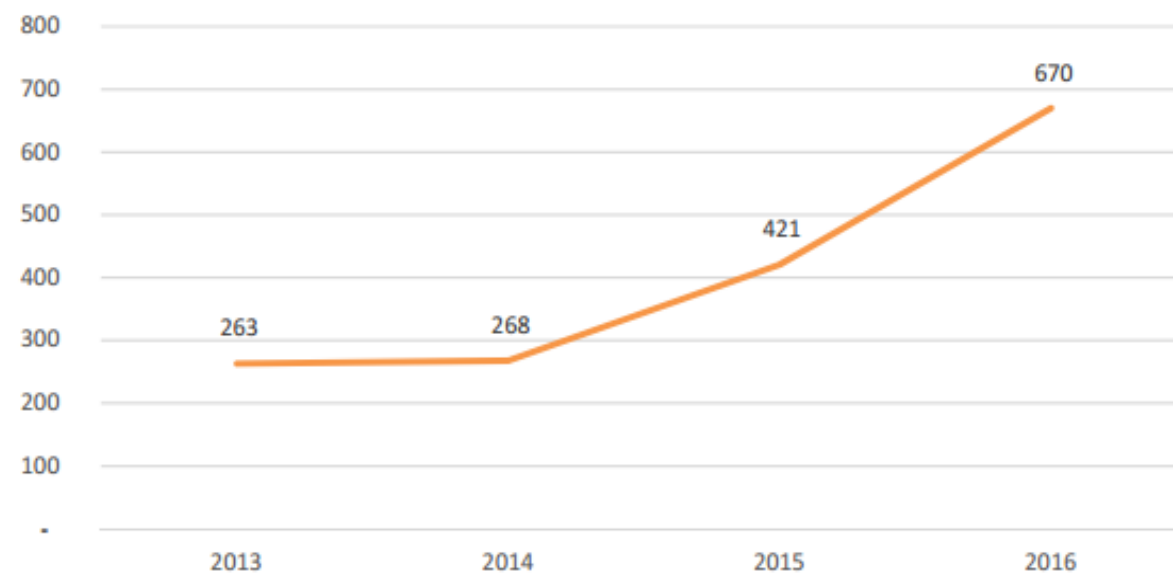
ANDAMENTO RACCOLTA CARTA - Dati in tonn.



ANDAMENTO RACCOLTA RSU - Dati in tonn.



ANDAMENTO RACCOLTA PLASTICA - Dati in tonn.



Vantaggi Ambientali

- Diminuzione del 66% dei Rifiuti Solidi Urbani rispetto al 2015;
- Diminuzione degli RSI del 31% rispetto al 2015;
- Diminuzione del quantitativo di rifiuti pro-capite da 587 kg/ab a 520 kg/ab;
- Dal 2014 ad oggi risparmiate con la raccolta differenziata porta a porta emissioni per 4244 tonnellate di CO2 nell'ambiente;
- Attraverso gli investimenti di Chiari Servizi SRL per l'acquisto di tre mezzi bivasca euro 6 per la raccolta sono state evitate emissioni per 15 tonnellate di CO2 l'anno.

Altri interventi green

- Pannelli solari sulla sede centrale e sull'isola ecologica: risparmio in termini di emissioni 11,55 tonnellate l'anno.
- Audit Energetico che ha permesso di diminuire i costi aziendali in termini di energia del 9,5%.
- Tali interventi consentiranno di non emettere 4237,35 kg di anidride carbonica l'anno che equivalgono all'assorbimento di 142 alberi, ovvero di 436,92 metri quadri di foresta.



Contrasto agli sprechi alimentari

PROGETTO CIBO DONATO ALLA "DISPENSA SOLIDALE"

Chiari Servizi e le panetterie
si alleano contro lo spreco alimentare



- CHIARI -

CHIARI SERVIZI si schiera contro lo spreco di generi alimentari e lo fa con il sostegno dell'amministrazione, che ha stabilito di applicare uno sconto del 10% sulla Tari a quelle panetterie che decideranno di donare una certa quantità di cibo alla "Dispensa Solidale", che si occuperà di distribuirlo alle famiglie bisognose delle città dell'Ovest Bresciano. I centri di grande distribuzione godranno invece di uno sconto del 2%. Il primo esercizio ad aderire all'accordo, siglato ieri mattina nella sede di via dell'Agricoltura (nella foto), è stata la panetteria "Briciole di Bontà" di Mauro Masetti e Alberto Cividati. «Da questa settimana - spiegano - ogni sabato consegneremo 20 chili di pane e altri prodotti ai volontari della "Dispensa Solidale"».

A VOLERE fortemente il progetto è stato il presidente di Chiari Servizi, Marco Salogni. «Siamo orgogliosi, non solo allievemento situazioni di disagio, ma seguiremo i dettami della Legge Gadda. Il prossimo passo sarà promuovere la consegna di family bag o doggie bag da parte dei ristoranti clarensi a quei clienti che non terminano il loro pasto».

QUIL GIORNO

9 maggio 2017



- Recupero del pane con le fornerie del Centro Storico.

- Sostegno alla Dispensa Solidale per il recupero dei pasti dalle mense scolastiche.

Efficientamento del Sistema di raccolta dei rifiuti.



- Introduzione dei compattatori nelle zone sensibili della Città.



- Efficientamento del sistema di spazzamento.



- Introduzione dei contenitori condominiali.

Altre iniziative...



- Interventi di educazione ambientale nelle Scuole.

Chiari Servizi Srl con la collaborazione di Fondazione Cogeme propone un incontro rivolto ai cittadini con lo scopo di sensibilizzare ed informare sui temi legati all'efficiamento energetico e gli accorgimenti da utilizzare nella vita di ogni giorno per risparmiare in maniera pratica energia.

MARTEDÌ 15 NOVEMBRE
ORE 20,30

SALA REPOSSI
MUNICIPIO
DEL COMUNE DI CHIARI

SALUTI ED INTRODUZIONE
MARCO SALOGNI
Presidente Chiari Servizi Srl

EUGENIA GIULIA GRECHI
Vice Presidente Fondazione Cogeme Onlus

INTERVENTI
Normative ed efficienza energetica
Ing. ISAAC SCARAMELLA
collaboratore di Fondazione Cogeme Onlus

Buone pratiche di risparmio ed incentivi
Ing. MATTEO CAMPANELLI
collaboratore di Chiari Servizi Srl

- Convegni per l'efficienza energetica degli edifici privati e delle Aziende.



- Attenzione al Territorio per il recupero degli abbandoni e contatti continui con la popolazione.



Grazie per l'attenzione