

Berlingo, 13 luglio 2019

LA PIANURA E IL PROGETTO

Prof. Ing. Maurizio Tira

Un'idea che nasce dal basso

Una vasta partecipazione

La condivisione delle tematiche ambientali più urgenti

L'attualizzazione dei temi ambientali geolocalizzati

La cooperazione tra comuni

L'evoluzione delle sfide ambientali



Tabella 24 - Comuni in ordine di variazione di superficie consumata 2012-2015 (fonte dati ISPRA, 2016)

COMUNE	Variazione del SUOLO CONSUMATO 2012-2015 (ha)	Variazione del SUOLO CONSUMATO sulla SUPERFICIE TERRITORIALE 2012-2015 (%)	Variazione della POPOLAZIONE 2012-2015 (%)	Variazione della DENSITA' di popolazione 2012-2015 (ab/ha)	Variazione dell'INDICE DI DISPERSIONE 2012-2015 (%)
Chiari	15,19	0,40	2,29	0,11	-0,34
Roncadelle	12,00	1,38	3,11	0,31	-0,59
Urago d'Oglio	5,51	0,52	1,86	0,07	-0,12
Lograto	3,90	0,31	0,53	0,02	-0,04
Orzinuovi	3,53	0,07	2,11	0,05	-0,14
Comezzano-Cizzago	1,65	0,11	1,78	0,04	0,41
San Paolo	1,14	0,06	0,49	0,01	-0,09
Castel Mella	0,85	0,11	2,19	0,31	-0,26
Borgo San Giacomo	0,75	0,03	0,29	0,01	0,02
Pontoglio	0,58	0,05	1,26	0,08	-0,07
Castrezzato	0,52	0,04	0,17	0,01	-0,17
Longhena	0,15	0,04	-3,79	-0,07	0,01
Barbariga	0,00	0,00	-2,09	-0,04	-0,01
Berlingo	0,00	0,00	5,69	0,32	0,00
Brandico	0,00	0,00	2,73	0,05	0,00
Corzano	0,00	0,00	2,15	0,02	0,00
Macclodio	0,00	0,00	-2,27	-0,07	1,11
Quinzano d'Oglio	0,00	0,00	-0,55	-0,02	0,01
Roccafranca	0,00	0,00	3,04	0,08	0
Rudiano	0,00	0,00	2,16	0,12	-0,22
Torbole Casaglia	0,00	0,00	2,65	0,13	0,04
Villachiara	0,00	0,00	2,23	0,02	0,00
PIANURA SOSTENIBILE	45,77	3,02	1,70	0,07	-0,02

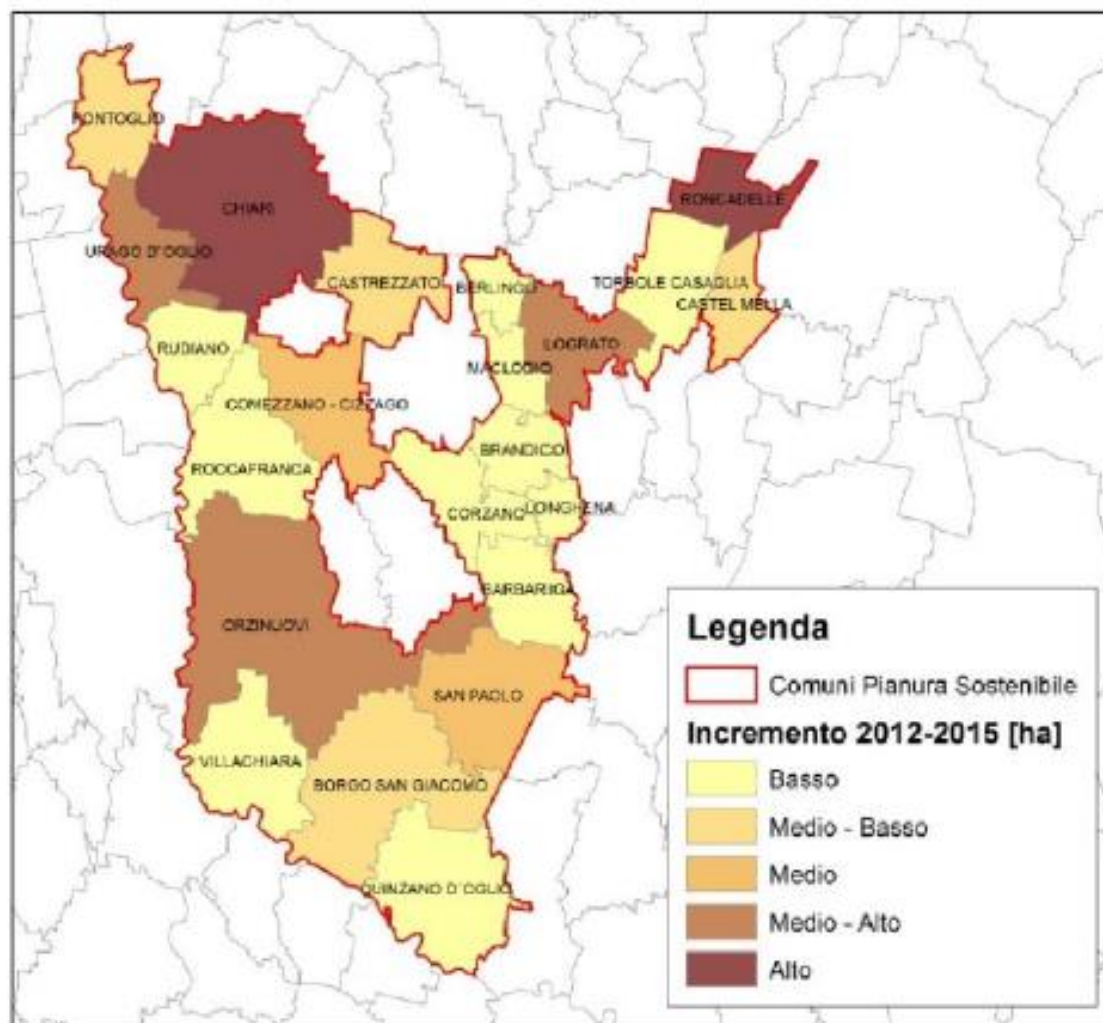


Figura 223 - Mappa tematica dei comuni in base alla variazione di suolo consumato 2012-2015 (fonte dati ISPRA, 2016)

Servizi ecosistemici

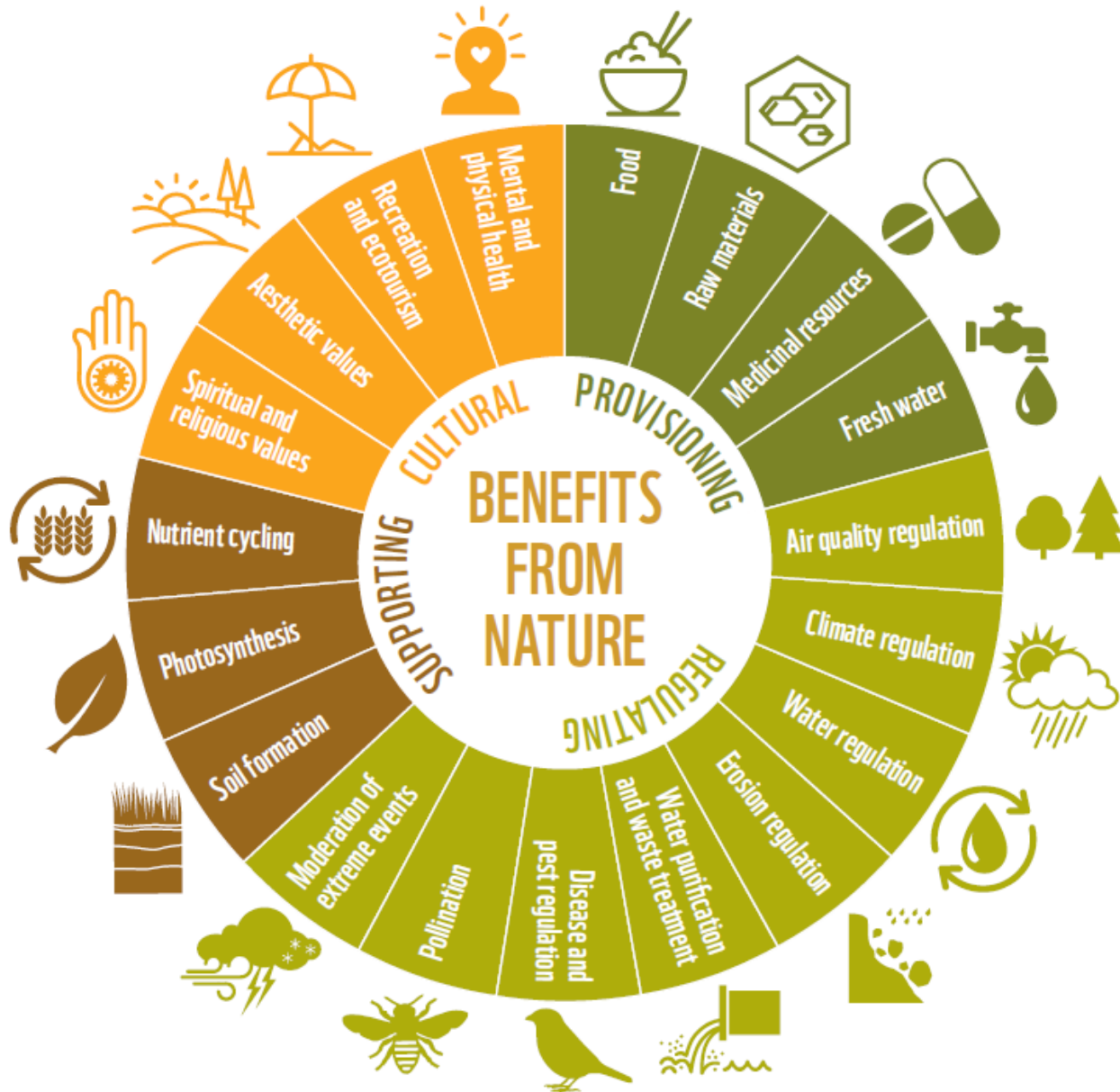


Tabella 25 - Comuni in ordine di superficie consumata raffrontata all'andamento dei redditi imponibili annui e alla perdita totale di servizi ecosistemici (fonti dati ISPRA 2016, MEF)

COMUNE	Variazione del SUOLO CONSUMATO 2012-2015 (ha)	Variazione dei REDDITI IMPONIBILI ANNUI 2012-2015 (€)	Variazione della PERDITA DI SERVIZI ECOSISTEMICI (Valori massimi) 2012-2015 (€)
Chiari	15,19	€2.876.317	-€1.746.359
Roncadelle	12	€3.193.108	-€1.533.089
Urago d'Oglio	5,51	€970.941	-€620.397
Lograto	3,9	€2.005.921	-€304.750
Orzinuovi	3,53	€3.735.667	-€361.973
Comezzano-Cizzago	1,65	€3.391.842	-€142.103
San Paolo	1,14	€2.935.181	-€73.675
Castel Mella	0,85	€4.607.891	-€69.998
Borgo San Giacomo	0,75	€2.701.167	-€67.103
Pontoglio	0,58	€1.763.572	-€39.797
Castrezzato	0,52	€4.172.855	-€132.396
Longhena	0,15	€430.935	-€17.107
Barbariga	-	€1.402.303	-€5.162
Berlingo	-	€1.304.105	-€144
Brandico	-	€1.029.663	€20
Corzano	-	€797.391	-€169
Maclodio	-	€630.056	-€2.429
Quinzano d'Oglio	-	€3.796.023	€23
Roccafranca	-	€255.083	-€23
Rudiano	-	€283.700	-€12.029
Torbole Casaglia	-	€3.908.198	-€706
Villachiera	-	€453.778	-€7
PIANURA SOSTENIBILE	45,8	€46.645.697	-€4.777.246

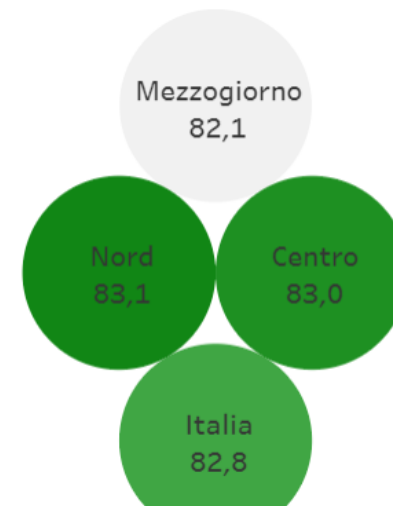
Dominio:
 Indicatore:
 Anno:

- (All)
- Salute
- Istruzione e formazione
- Lavoro e conciliazione dei tempi di vita
- Benessere economico
- Relazioni sociali
- Politica e istituzioni
- Sicurezza
- Benessere soggettivo
- Paesaggio e patrimonio culturale
- Ambiente
- Innovazione, ricerca e creatività
- Qualità dei servizi

di anni che un bambino che nasce in un certo anno di calendario può aspettarsi di vivere.




Valori delle ripartizioni



Valori regionali

**DOBBIAMO DIFENDERE IL
PIANETA... DA NOI STESSI**

TRATTIAMO DI UN TEMA CHE:

- INFERISCE CON IL METODO DEMOCRATICO DI ACQUISIZIONE DEL CONSENSO
 - NON RIGUARDA SOLO LA CONO(SCIENZA), MA I COMPORTAMENTI INDIVIDUALI E COLLETTIVI
 - HA FORTISSIME IMPLICAZIONI CULTURALI
- 



**UNITED NATIONS
SUSTAINABLE
DEVELOPMENT
SUMMIT 2015**
25 - 27 SEPTEMBER



**SUSTAINABLE
DEVELOPMENT
GOALS**




THE GLOBAL GOALS

Maurizio Tira

Ordinario di Tecnica e Pianificazione Urbanistica

Rettore Università degli Studi di Brescia

Presidente Società Italiana degli Urbanisti

Past-President del Centro Nazionale di Studi Urbanistici

Past-President dell'Associazione Agende 21 locali italiane

