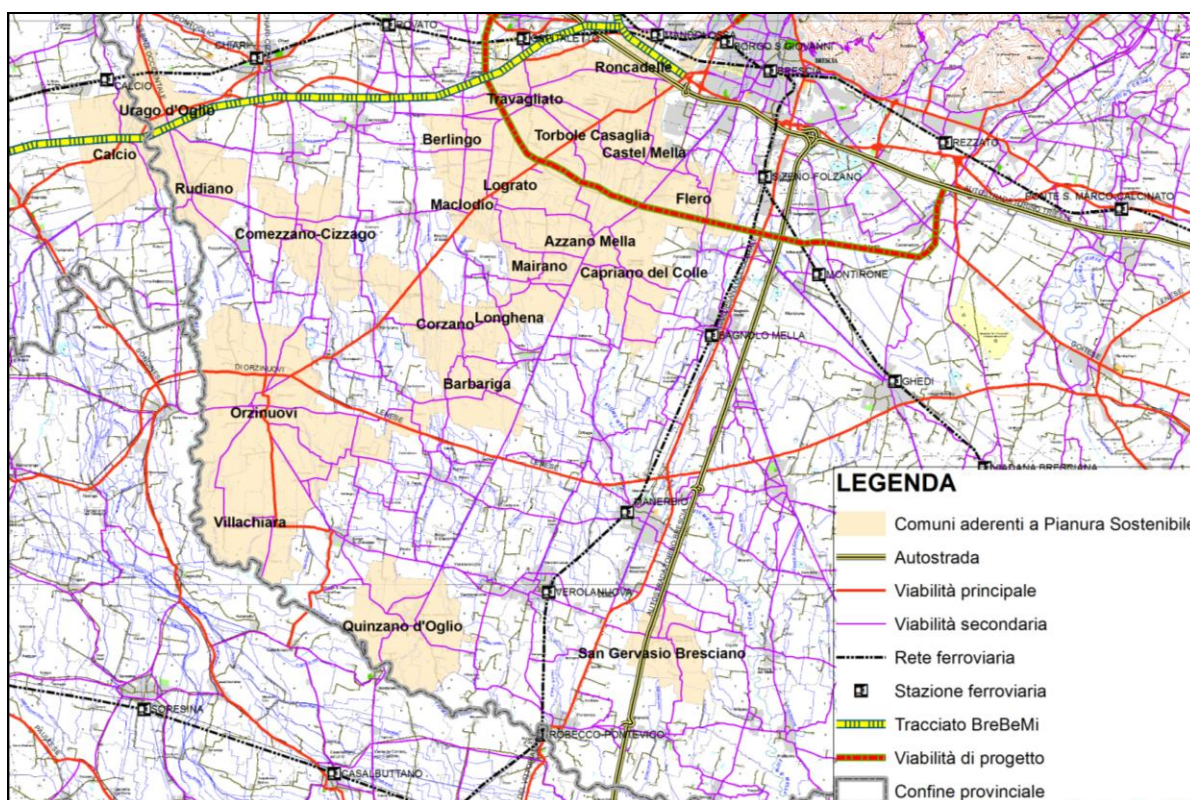


MONITORAGGIO AMBIENTALE 2012



COMUNE DI TRAVAGLIATO

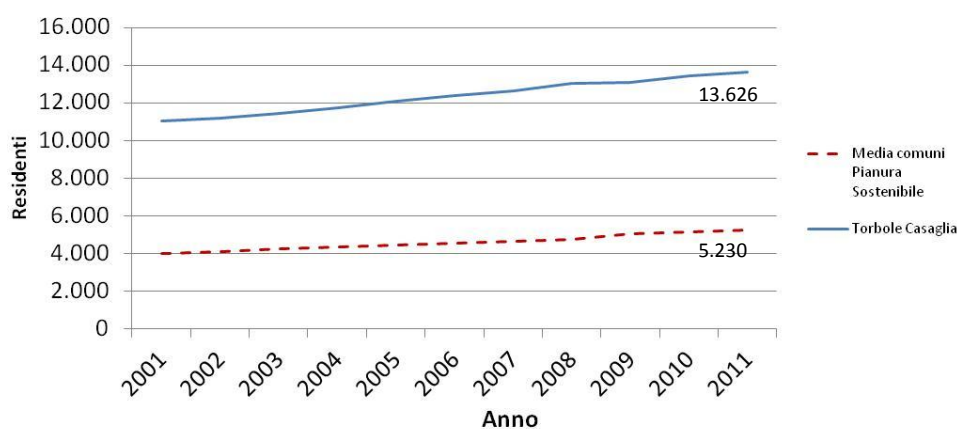


Il progetto. La Fondazione Cogeme Onlus ha avviato nel 2008 “Pianura sostenibile”, un progetto condiviso dalle amministrazioni comunali della Bassa Pianura per misurare nel tempo la qualità dell’ambiente e poter effettuare riflessioni sullo sviluppo territoriale. Tale progetto ricalca il percorso iniziato nel 2007 in Franciacorta, con i Comuni dell’area. Sono stati monitorati 43 indicatori suddivisi in 8 tematiche (aria, traffico, politiche urbanistiche, acqua, rifiuti, energia, suolo e rischi naturali).

L’ambiente in Pianura (pillole). Negli ultimi dieci anni, si segnalano interessanti risultati che riguardano i seguenti indicatori: **A) Politiche urbanistiche, acqua e territorio.** Si va verso una stabilizzazione o una riduzione dei consumi di acqua potabile; il coefficiente di urbanizzazione residenziale è diminuito di quasi il 20% a fronte di un aumento del coefficiente di urbanizzazione industriale, artigianale, commerciale; la dotazione di verde pubblico cresce fino a circa 17 mq per abitante; la rete ciclabile è quasi pari a 6km per kmq di aree abitate. **B) Rifiuti.** Si assiste ad una recente diminuzione della produzione procapite (nel 2010 si registra 1,44 kg/ab/g così come nel 2002), cui fa riscontro il continuo aumento della raccolta differenziata (da 0,42 a 0,70kg/ab/g, ovvero oltre il 60%).

Il sito. www.pianurasostenibile.eu, dove è presente il database completo.

Popolazione residente



Fonte: 8° Censimento ISTAT della Popolazione del 2001. I dati definitivi relativi al censimento 2011 saranno resi disponibili da ISTAT dal secondo semestre 2013.

PIANURA SOSTENIBILE:

22comuni

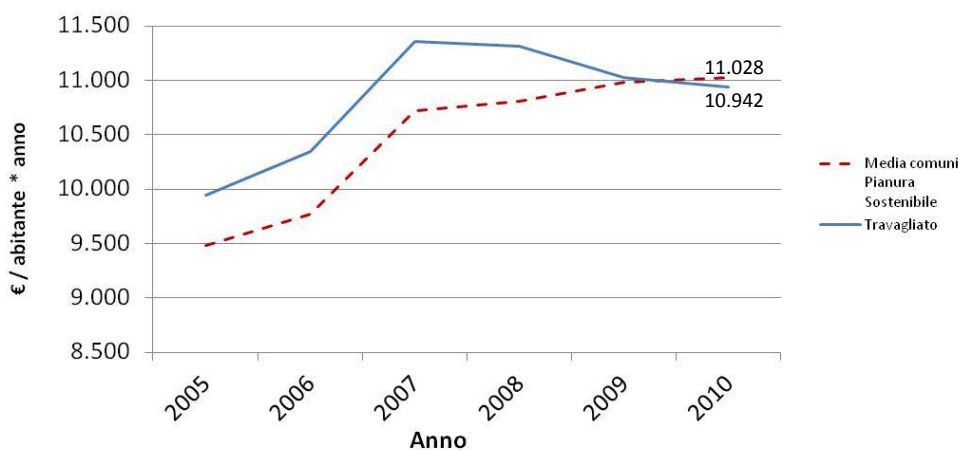
Comune più vasto: Orzinuovi (48 km²)

Comune più popoloso (al 2011):
Travagliato (13.636 ab.)

Comune più densamente abitato (al
2011): Castelmella (8.603 ab/km²)

Comune più "ricco" (al 2011):
Castelmella (12.727 €/ab*anno)

Reddito annuo per abitante



Fonte: Ministero dell'Economia e della Finanze

TRAVAGLIATO (anno 2011):

Superficie Comunale: 17,7 km²

Superficie centro abitato: 4,5 km²

Dal 2001 al 2011 la popolazione residente è aumentata del 24%.

Secondo il censimento ISTAT 2001, gli **addetti al settore secondario** erano 2.036, quasi il doppio di quelli del **settore terziario** pari invece a 1.392.

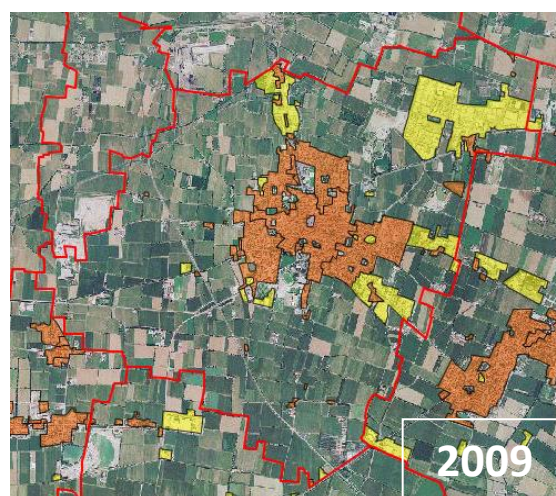
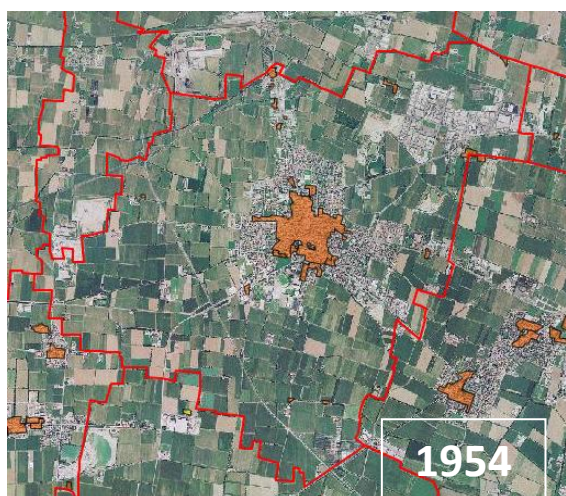
ACQUA

Il **consumo pro capite** (84mc/ab) registrato nel 2011 è superiore alla media di Pianura Sostenibile (79 mc/ab); la **dispersione della rete di distribuzione** valutata lo stesso anno è 31mc/ab, inferiore alla media della Pianura (71 mc/ab).

Al 2011, il 99 % della popolazione è servito da **impianti di depurazione**.

In Pianura Sostenibile al 2011 il comune con meno dispersione idrica procapite è Lograto (18 m³/ab) e quello con meno consumo idrico procapite è Comezzano Cizzago (58,26 m³/ab)

Fonte: rielaborazione dati AOB2.



In 55 anni le aree residenziali sono quattro volte maggiori.
 Al 2009 le aree industriali coprono 8,30 % della superficie comunale.

Le **aree a parcheggio per abitante** sono diminuite da 7,45 mq/ab del 2009 a 7,16 mq/ab nel 2011 (per riferimento, si pensi che un posto auto è pari a 12,5 mq).

Le **aree a verde pubblico per abitante** sono aumentate da 15,08 mq/ab (anno 1999) a 18,12 mq/ab (2009).

Nel 2009 Travagliato ha attivato un servizio di **Pedibus**. Nel 2011, 200 utenti hanno utilizzato il servizio 37 giorni.

La **superficie a SAU** è progressivamente diminuita da un valore di 10,75 kmq del 2007 a 10,43 kmq del 2010 (diminuzione equivalente a circa 45 campi da calcio).

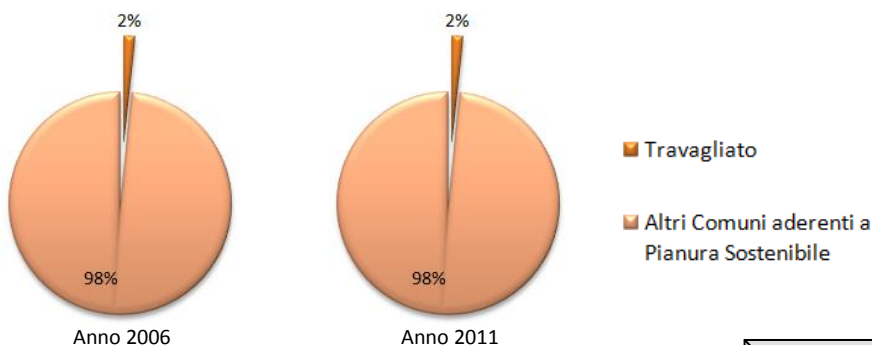
Le **superfici a cava o discarica** rilevata nel 2009 è pari al 2,52 % del territorio comunale.

Le **superfici boscate e arbustive** ricoprono al 2009 circa lo 0,35 % della superficie comunale.

Fonte: rielaborazione dati Regione Lombardia e Comuni

ENERGIA DA FONTI RINNOVABILI

Produzione fotovoltaico (kW)



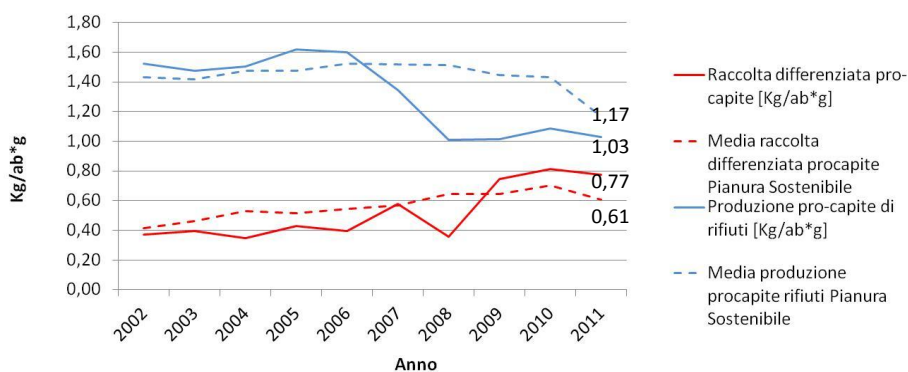
La **produzione procapite di energia da fotovoltaico** è aumentata per Travagliato da 0,0002 kW/ab del 2006 a 0,1540 kW/ab del 2011, superiore al valore medio regionale pari per il 2011 a

In Pianura Sostenibile, il comune più "rinnovabile" è Corzano con 0,96 kW/ab al 2011.

Fonte: rielaborazione dati GSE

RIFIUTI

Produzione di rifiuti per abitante e raccolta differenziata per abitante.



La produzione di **rifiuti totali** passa da 6.230 tonnellate nel 2002 a 5.321 tonnellate del 2010, mentre la **percentuale di differenziata** rispetto al totale dei rifiuti nello stesso periodo passa da 24,40 % a 74,99 %.

*In Pianura Sostenibile, i comuni più virtuosi sono Capriano con 0,85 kg/ab*g di raccolta differenziata e Urago d'Oglio con 0.92 kg/ab*g di rifiuti totali.*

Fonte: rielaborazione dati Osservatorio Provinciale dei Rifiuti

CAMPAGNA RILEVANTO ARIA

N.B. i dati relativi alla qualità dell'aria risentono notevolmente dei fattori meteorologici. Per approfondimenti, consultare i report completi sul sito www.pianurasostenibile.eu

Da D. Lgs. n. 155 del 13/08/2010		Scuola media (tipologia: strada principale)			
Tipo inquinante	Limite consentito ($\mu\text{g}/\text{m}^3$)	Periodo	Valore max ($\mu\text{g}/\text{m}^3$)	Valore medio ($\mu\text{g}/\text{m}^3$)	Giorni di superamento del Limite di legge
PM₁₀ Particolato fine	50 (da non superare più di 35 volte per anno civile)	06/08-21/08 2011	42,0	27,2	0
		10/01-23/01 2012	159,4	126,2	14
NO₂ Biossido di azoto	200 (da non superare più di 18 volte per anno civile)	06/08-21/08 2011	48,0	19,0	0
		10/01-23/01 2012	153,7	71,9	0
C₆ H₆ Benzene	5	-	-	-	-
		10/01-23/01 2012	8,4	3,1	0

CAMPAGNA RILEVAMENTO TRAFFICO



Il picco del flusso dei **veicoli leggeri** è alle ore 7 in direzione ovest (fino a 330 veicoli l'ora) e alle ore 18 in direzione est (fino a 370 veicoli l'ora). Il flusso dei **veicoli pesanti** invece è pressochè omogeneo dalle 7 all'19 e non supera i 50 veicoli l'ora.

Le velocità sono ben al di sotto dei limiti della strada (**50 km/h**), anche se vi è almeno un 9% di veicoli che oltrepassa i limiti.

Monitoraggio effettuato in via 4 Novembre, dal 30 agosto al 01 settembre 2011 e dal 29 novembre al 01 dicembre 2011.