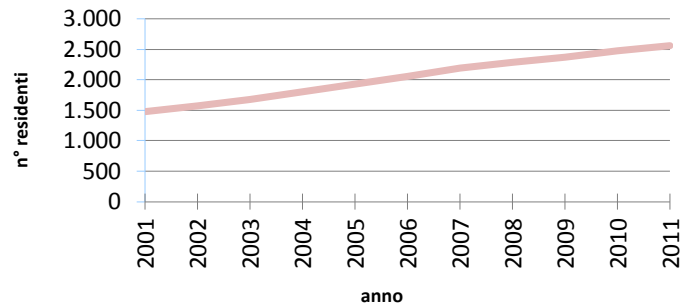


Indicatori di contesto

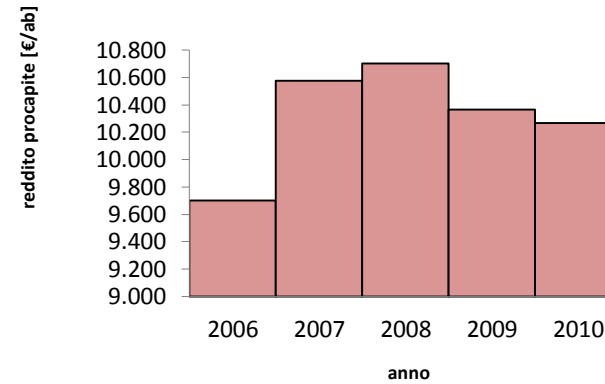
("n.p."=non pervenuto)

	u. m.	2001	2002	2003	2004	2005	2006	2007	2008	2009	2010	2011
popolazione residente (fonte: Osservatorio Sociale COGEME/ISTAT)	ab	1.474	1.570	1.680	1.798	1.932	2.051	2.191	2.283	2.375	2.470	2.559
saldo naturale (fonte: Osservatorio Sociale COGEME/ISTAT)	ab	0	5	5	5	10	24	32	31	26	37	15
saldo migratorio (fonte: Osservatorio Sociale COGEME/ISTAT)	ab	0	90	105	113	124	95	108	61	66	58	74
addetti settore secondario (fonte: ISTAT)	ab	47	n.p.	n.p.	n.p.	n.p.	n.p.	n.p.	n.p.	n.p.	n.p.	n.p.
addetti settore terziario (fonte: ISTAT)	ab	49	n.p.	n.p.	n.p.	n.p.	n.p.	n.p.	n.p.	n.p.	n.p.	n.p.
densità di addetti per popolazione residente (fonte: ISTAT)	ab/ab	0,07	n.p.	n.p.	n.p.	n.p.	n.p.	n.p.	n.p.	n.p.	n.p.	n.p.
superficie comunale (fonte: Comune)	Kmq	10,52	10,52	10,52	10,52	10,52	10,52	10,52	10,52	10,52	10,52	10,52
superficie centro abitato (fonte: Comune)	Kmq	1,13	1,13	1,13	1,13	1,13	1,13	1,13	1,13	1,13	1,13	1,13
sup. centro abitato/sup. comunale (fonte: Comune)	%	10,70	10,70	10,70	10,70	10,70	10,70	10,70	10,70	10,70	10,70	10,70
reddito pro capite (fonte: Ministero dell'Economia e delle Finanze)	€/ab anno	n.p.	n.p.	n.p.	n.p.	8.982	9.699	10.575	10.701	10.365	10.270	n.p.
densità popolazione per la sup. comunale (fonte: rielab. dati Comune)	ab/Kmq	140	149	160	171	184	195	208	217	226	235	243
densità popolazione per il centro abitato (fonte: rielab. dati Comune)	ab/Kmq	1.309	1.395	1.492	1.597	1.716	1.822	1.946	2.028	2.110	2.194	2.273

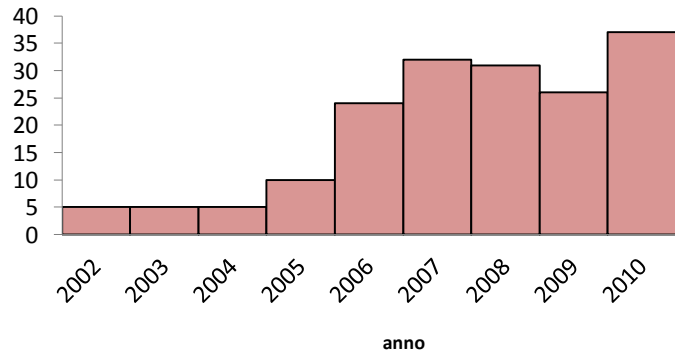
Crescita della popolazione residente negli anni
(fonte: Oss. Sociale COGEME/ISTAT)



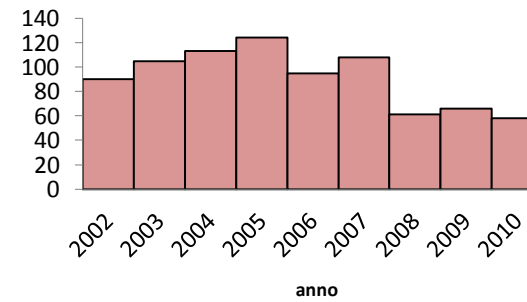
Reddito procapite
(fonte: Ministero dell'Economia e delle Finanze)



Saldo naturale: differenza tra nati e morti
(fonte: Osservatorio Sociale COGEME/ISTAT)



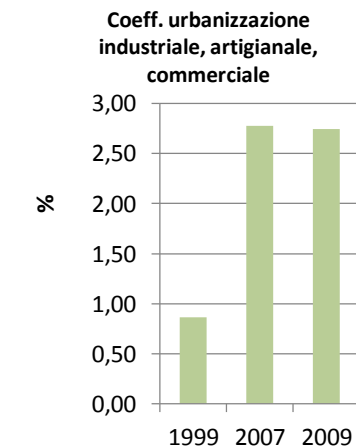
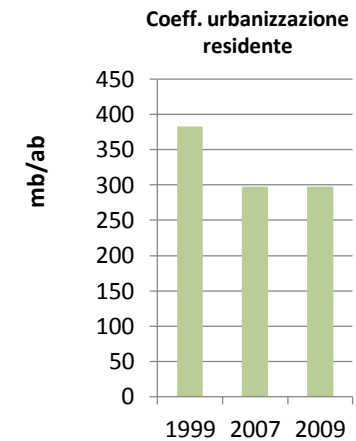
Saldo migratorio: differenza tra immigrati e emigrati
(fonte: Osservatorio Sociale COGEME/ISTAT)



Politiche urbanistiche

("n.p".=non pervenuto; "-" = dato non disponibile)

	u. m.	1954	1999	2007	2008	2009	2010	2011
coefficiente urbanizzazione residenziale <i>(fonte: rielaborazione dati GAI e DUSAF)</i>	mq/ab	136,16	382,57	297,40	-	298,03	-	-
coeff. urbanizzazione industriale , artigianale, commerciale <i>(fonte: vedi sopra)</i>	%	0,00	0,86	2,77	-	2,75	-	-
aree parcheggi per abitante <i>(fonte: Comune)</i>	mq/ab	n.p.	n.p.	n.p.	n.p.	27,84	27,84	27,84
aree a verde pubblico per abitante <i>(fonte: rielaborazione dati GAI e DUSAF)</i>	mq/ab	11,06	22,56	57,04	-	38,88	-	-
sup. ri-forestata/sup. centro abitato <i>(fonte: Comune)</i>	%	n.p.	n.p.	n.p.	n.p.	0,00	0,00	0,00
sup. a cava o discarica/sup. comunale <i>(fonte: rielaborazione dati GAI e DUSAF)</i>	%	0,00	0,00	1,58	-	1,50	-	-
sup. boscata e arbustiva/ sup. comunale <i>(fonte: rielaborazione dati GAI e DUSAF)</i>	%	1,48	1,35	2,96	-	2,96	-	-
superficie a SAU <i>(fonte: SIARL)</i>	kmq	n.p.	n.p.	7,05	6,95	7,05	7,02	n.p.
superficie a SAU/ superficie comunale <i>(fonte: rielaborazione dati SIARL)</i>	%	n.p.	n.p.	66,97	66,08	66,98	66,69	n.p.
Piani di recupero <i>(fonte: Comune)</i>	Kmq	0,00	0,00	0,00	0,00	0,00	0,00	0,00
km rete ciclabile rispetto al centro abitato <i>(fonte: Comune)</i>	Km/Kmq	n.p.	n.p.	n.p.	n.p.	2,64	2,64	2,64



Acqua

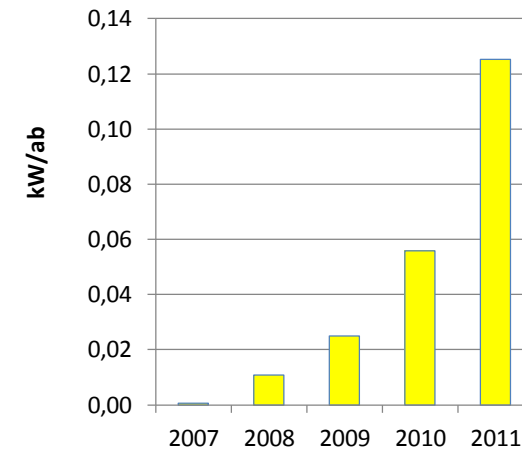
("n.p."=non pervenuto)

	<i>u. m.</i>	2009	2010	2011
consumo idrico <i>(fonte: AOB2)</i>	<i>mc</i>	n.p.	n.p.	n.p.
consumo idrico procapite <i>(fonte: AOB2)</i>	<i>mc/ab</i>	n.p.	n.p.	n.p.
dispersione rete distribuzione <i>(fonte: AOB2)</i>	<i>mc</i>	n.p.	n.p.	n.p.
dispersione rete distribuzione procapite <i>(fonte: AOB2)</i>	<i>mc/ab</i>	n.p.	n.p.	n.p.
popolazione servita da impianti di fognatura <i>(fonte: AOB2)</i>	<i>%</i>	n.p.	n.p.	n.p.
popolazione servita da impianti di depurazione <i>(fonte: AOB2)</i>	<i>%</i>	n.p.	n.p.	n.p.

2006

classificazione del corpo idrico principale: fiume Oglio <i>(fonte:PTUA Regione Lombardia)</i>	<i>pessimo/scadente/ sufficiente/buono/ottimo</i>	nessun corpo idrico del territorio comunale analizzato nel PTUA
---	---	---

Produzione fotovoltaico procapite
(fonte GSE)



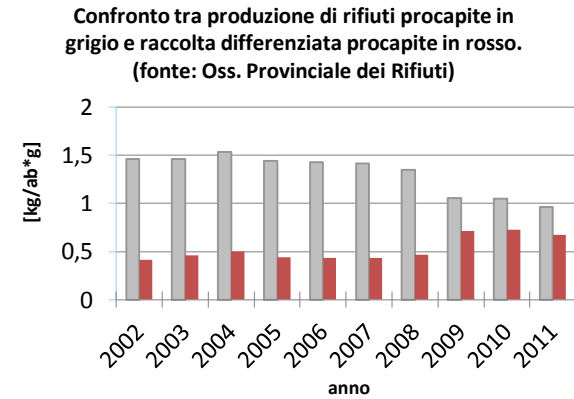
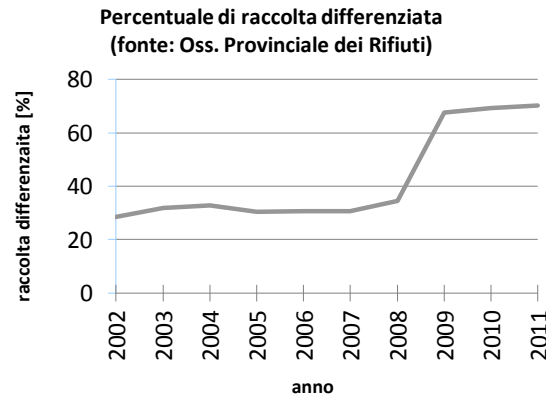
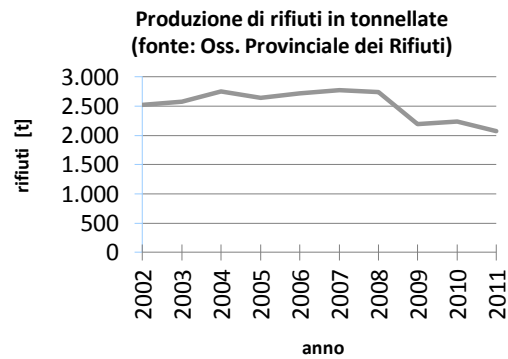
Energia

	<i>u. m.</i>	2006	2007	2008	2009	2010	2011
produzione fotovoltaico per abitante * <i>(fonte: Gestore Servizi Energetici)</i>	<i>kW/ab</i>	0,0000	0,0012	0,0046	0,0075	0,1093	0,2007

* dati aggiornati all'1 giugno 2012

Rifiuti

	u. m.	2002	2003	2004	2005	2006	2007	2008	2009	2010	2011
produzione di rifiuti <i>(fonte: Osservatorio Provinciale Rifiuti)</i>	t	511	481	580	971	986	1.039	1.089	1.180	1.308	1.325
produzione procapite di rifiuti <i>(fonte: Osservatorio Provinciale Rifiuti)</i>	Kg/ab*g	0,89	0,78	0,88	1,38	1,32	1,30	1,31	1,36	1,45	1,42
raccolta differenziata <i>(fonte: Osservatorio Provinciale Rifiuti)</i>	%	21,11	21,67	18,62	20,83	19,60	21,18	34,29	39,78	42,79	44,09
raccolta differenziata procapite <i>(fonte: Osservatorio Provinciale Rifiuti)</i>	Kg/ab*g	0,19	0,17	0,16	0,29	0,26	0,28	0,45	0,54	0,62	0,63



Ultimo aggiornamento: marzo 2013