



Buone pratiche di risparmio ed incentivi

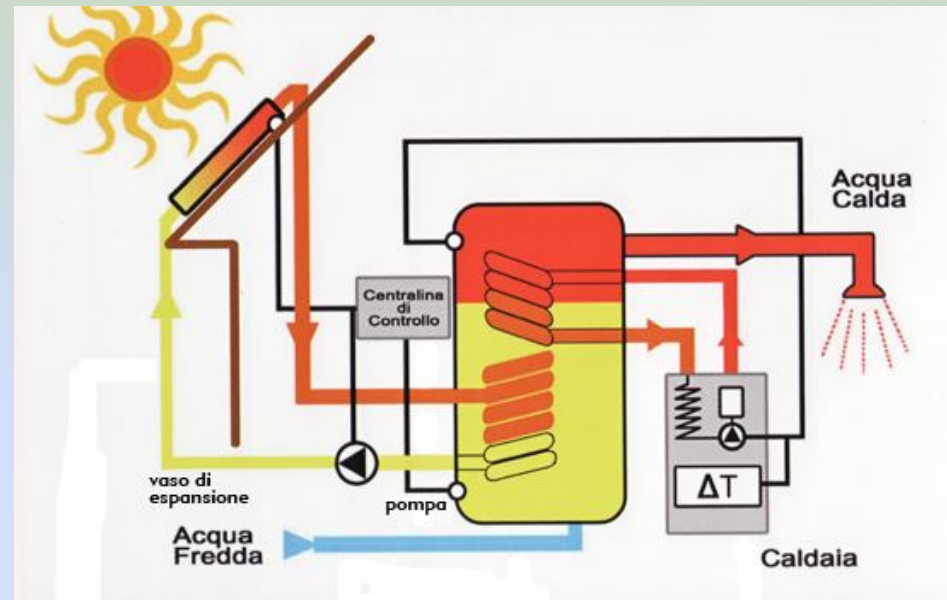
15/11/2016 – Municipio di Chiari

Ing. Matteo Campanelli
info@nies.it – 349-87.58.071

Da cosa sono costituite le nostre abitazioni?



Involucro edilizio:
parti opache e
parti trasparenti

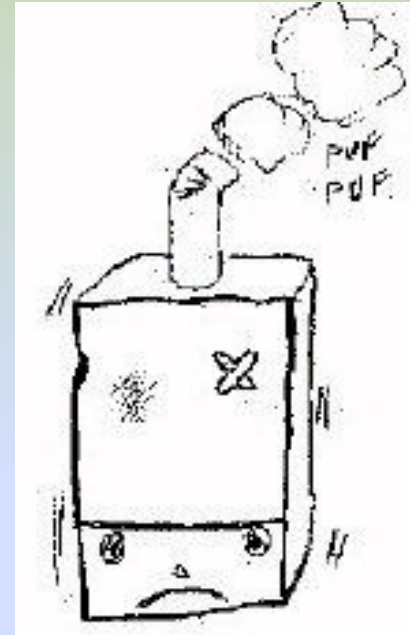


Impianto termico:
generazione, distribuzione,
emissione, regolazione del calore

La qualità delle nostre abitazioni



Involucro edilizio di scarsa qualità (senza isolamento)



Impianti termici non efficienti

Per migliorare le prestazioni energetiche dei nostri edifici possiamo agire sia sull'INVOLUCRO EDILIZIO sia sull'IMPIANTO TERMICO.

Quali sono gli interventi di riqualificazione energetica che godono di incentivi fiscali?

INVOLUCRO #1: ISOLAMENTO PARETI, COPERTURE, PAVIMENTI



NB: deve essere raggiunto un grado di isolamento minimo di legge.



40%
Risparmio
stimato



65%
Detrazione
fiscale

INVOLUCRO #2: SOSTITUZIONE SERRAMENTI



25%
Risparmio
stimato



65%
Detrazione
fiscale

INVOLUCRO #3: TENDE DA SOLE (SCHERMATURE SOLARI)



65%
Detrazione
fiscale

IMPIANTO #1: SOSTITUZIONE CALDAIA



Sostituzione caldaie esistenti con caldaie a condensazione ad alto rendimento. Installazione sistemi termoregolazione del calore.

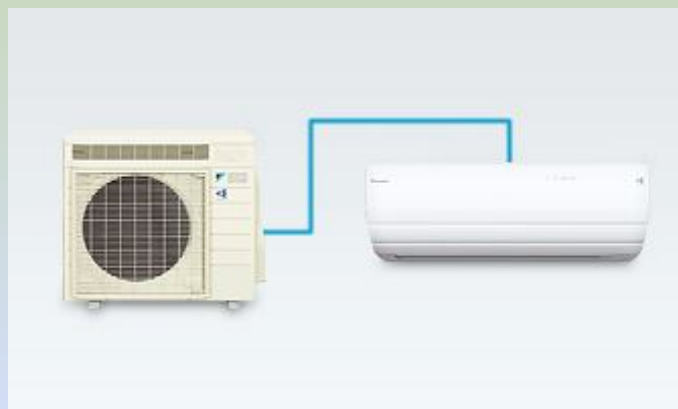


25%
Risparmio
stimato



65%
Detrazione
fiscale

IMPIANTO #2: INSTALLAZIONE POMPE DI CALORE



Climatizzatori con pompa di calore che forniscono **sia riscaldamento che raffrescamento**, a condizione che siano ad **alta efficienza** e che siano installati **in sostituzione dell'impianto di riscaldamento esistente**.



Comfort
durante i
mesi più
caldi



50%
Detrazione
fiscale

IMPIANTO #3: GENERATORI A BIOMASSA SOLIDA

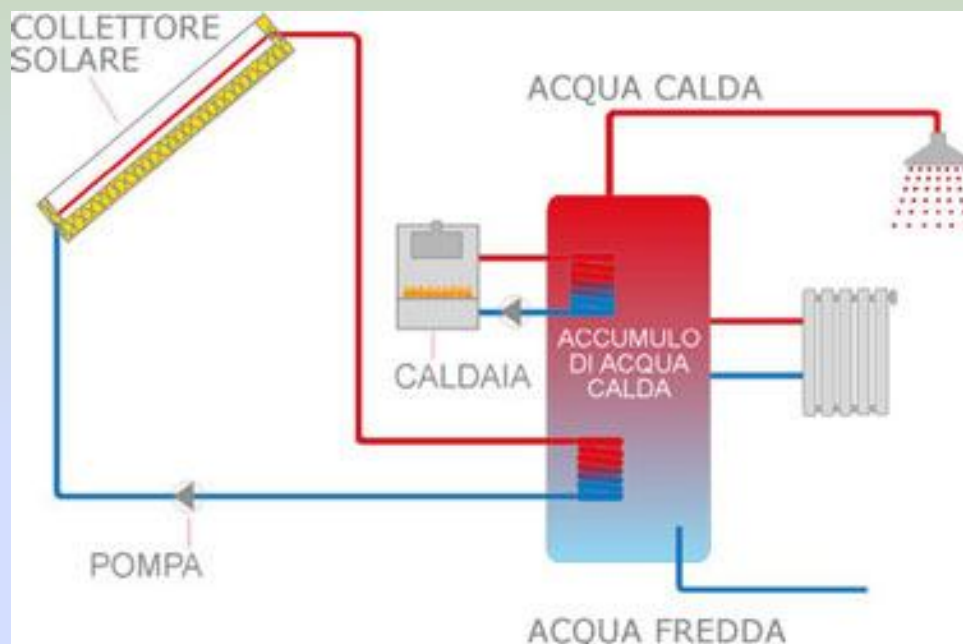


20%
Risparmio
stimato



65%
Detrazione
fiscale

IMPIANTO #4: PANNELLI SOLARI



20%
Risparmio
stimato



65%
Detrazione
fiscale

IMPIANTO #5: IMPIANTIMFOTOVOLTAICI



35%
Risparmio
stimato



50%
Detrazione
fiscale

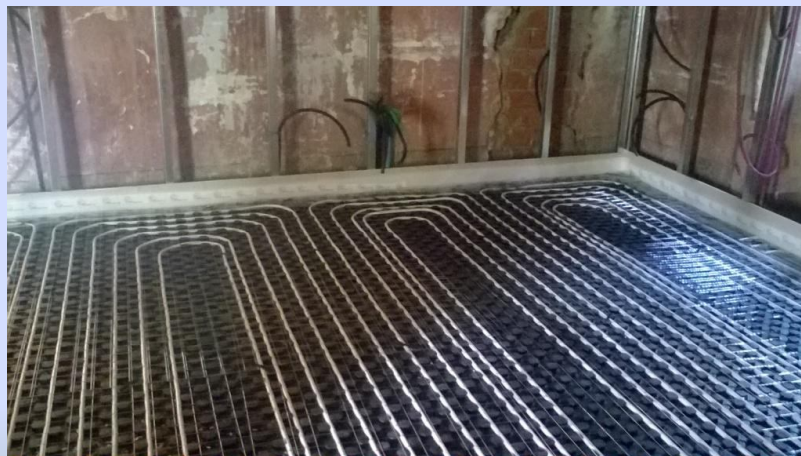
ESEMPIO 1

Coibentazione pareti e copertura edificio residenziale



ESEMPIO 2

Coibentazione pareti e pavimento edificio residenziale



ESEMPIO 3

Riqualficazione centrale termica edificio condominiale



Condominio in Rezzato.
Consumo iniziale: 13.953 Nm³
Consumo post intervento
(prima stagione termica):
6.290 Nm³

Come si ottiene la detrazione?

Per ottenere la detrazione è necessario assicurarsi che gli interventi che vogliamo eseguire rientrino tra quelli che godono di incentivi.

I pagamenti devono essere eseguiti tramite apposito bonifico bancario per interventi di risparmio energetico.

È necessario effettuare a fine lavori comunicazione telematica all'ENEA (Agenzia nazionale efficienza energetica) in cui si comunicano i dati tecnici dell'intervento eseguito. Inoltre deve essere prodotta asseverazione da parte di tecnico abilitato sui dettagli tecnici dell'intervento.

Può essere necessaria l'esecuzione di nuova certificazione energetica.

Esempio di calcolo della detrazione

Sostituzione serramenti esistenti.

Costo delle opere: € 10.000,00

I.V.A. 10% = € 1.000,00

Costo totale: € 11.000,00



Detrazione: €11.000,00 x 65% = 7.150,00 €

Tale somma viene restituita sotto forma di rimborso dell'IRPEF pagato sul proprio reddito, in 10 rate annuali.

Rata annuale: 7.150,00 / 10 = 715,00 €