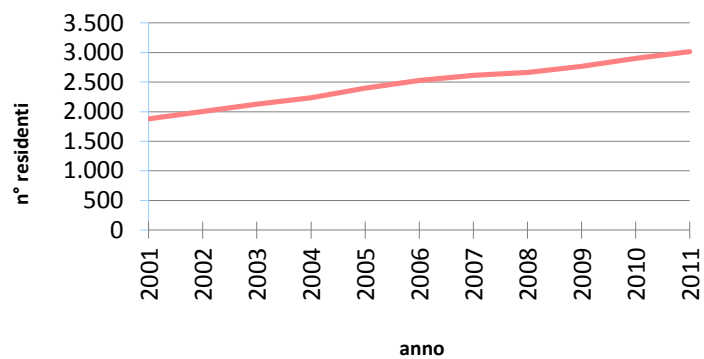


Indicatori di contesto

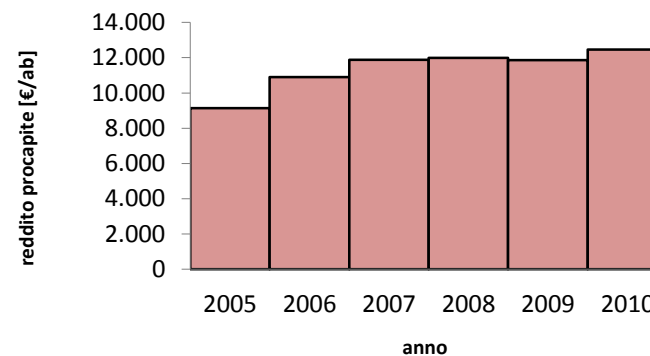
("n.p."=non pervenuto)

	<i>u. m.</i>	2001	2002	2003	2004	2005	2006	2007	2008	2009	2010	2011
popolazione residente (fonte: Osservatorio Sociale COGEME/ISTAT)	<i>ab</i>	1.876	2.005	2.129	2.237	2.399	2.525	2.612	2.665	2.763	2.900	3.017
saldo naturale (fonte: Osservatorio Sociale COGEME/ISTAT)	<i>ab</i>	n.p.	15	16	17	38	31	27	19	24	21	28
saldo migratorio (fonte: Osservatorio Sociale COGEME/ISTAT)	<i>ab</i>	n.p.	114	108	91	124	95	60	34	74	116	89
addetti settore secondario (fonte: ISTAT)	<i>ab</i>	406	n.p.	n.p.	n.p.	n.p.	n.p.	n.p.	n.p.	n.p.	n.p.	n.p.
addetti settore terziario (fonte: ISTAT)	<i>ab</i>	233	n.p.	n.p.	n.p.	n.p.	n.p.	n.p.	n.p.	n.p.	n.p.	n.p.
densità di addetti per popolazione residente (fonte: ISTAT)	<i>ab/ab</i>	0,34	n.p.	n.p.	n.p.	n.p.	n.p.	n.p.	n.p.	n.p.	n.p.	n.p.
superficie comunale (fonte: Comune)	<i>Kmq</i>	10,56	10,56	10,56	10,56	10,56	10,56	10,56	10,56	10,56	10,56	10,56
superficie centro abitato (fonte: Comune)	<i>Kmq</i>	1,28	1,28	1,28	1,28	1,28	1,28	1,28	1,28	1,28	1,28	1,28
sup. centro abitato/sup. comunale (fonte: Comune)	<i>%</i>	12,12	12,12	12,12	12,12	12,12	12,12	12,12	12,12	12,12	12,12	12,12
reddito pro capite (fonte: Ministero dell'Economia e delle Finanze)	<i>€/ab anno</i>	n.p.	n.p.	n.p.	n.p.	9.142	10.904	11.877	11.995	11.855	12.462	n.p.
densità popolazione per la sup. comunale (fonte: rielab. dati Comune)	<i>ab/Kmq</i>	178	190	202	212	227	239	247	252	262	275	286
densità popolazione per il centro abitato (fonte: rielab. dati Comune)	<i>ab/Kmq</i>	1.466	1.566	1.663	1.748	1.874	1.973	2.041	2.082	2.159	2.266	2.357

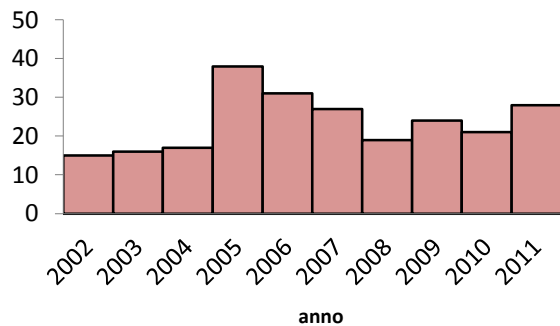
Crescita della popolazione residente negli anni
(fonte: Oss. Sociale COGEME/ISTAT)



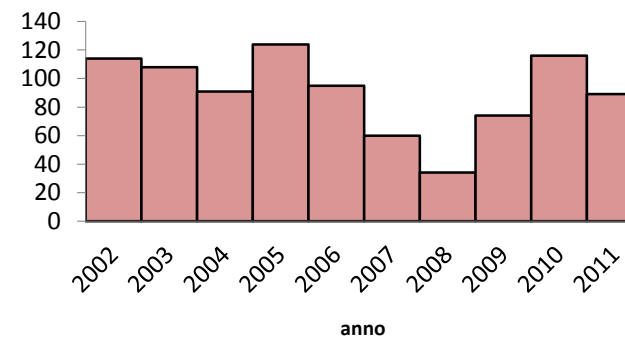
Reddito procapite
(fonte: Ministero dell'Economia e delle Finanze)



Saldo naturale: differenza tra nati e morti
(fonte: Osservatorio Sociale COGEME/ISTAT)



Saldo migratorio: differenza tra immigrati e emigrati
(fonte: Osservatorio Sociale COGEME/ISTAT)

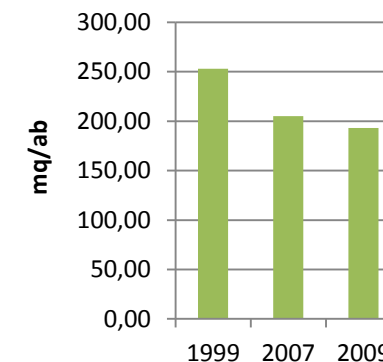


Politiche urbanistiche

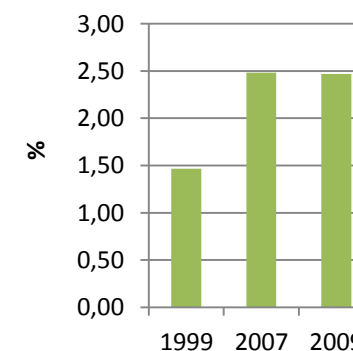
("n.p." = non pervenuto; "-" = dato non disponibile)

	u. m.	1954	1999	2007	2008	2009	2010	2011
coefficiente urbanizzazione residenziale <i>(fonte: rielaborazione dati GAI e DUSAF)</i>	mq/ab	76,93	253,11	205,25	-	193,24	-	-
coeff. urbanizzazione industriale , artigianale, commerciale <i>(fonte: vedi sopra)</i>	%	0,10	1,47	2,48	-	2,47	-	-
aree parcheggi per abitante <i>(fonte: Comune)</i>	mq/ab	n.p.	n.p.	n.p.	n.p.	12,39	11,81	11,81
aree a verde pubblico per abitante <i>(fonte: rielaborazione dati GAI e DUSAF)</i>	mq/ab	6,10	16,37	11,02	-	29,63	-	-
sup. ri-forestata/sup. centro abitato <i>(fonte: Comune)</i>	%	n.p.	n.p.	n.p.	n.p.	0,10	0,00	0,00
sup. a cava o discarica/sup. comunale <i>(fonte: rielaborazione dati GAI e DUSAF)</i>	%	0,00	0,00	0,00	-	0,00	-	-
sup. boscata e arbustiva/ sup. comunale <i>(fonte: rielaborazione dati GAI e DUSAF)</i>	%	1,95	1,07	1,05	-	1,73	-	-
superficie a SAU <i>(fonte: SIARL)</i>	kmq	n.p.	n.p.	9,27	9,17	8,71	9,33	n.p.
superficie a SAU/ superficie comunale <i>(fonte: rielaborazione dati SIARL)</i>	%	n.p.	n.p.	87,75	86,81	82,47	88,35	n.p.
km rete ciclabile rispetto al centro abitato <i>(fonte: Comune)</i>	Km/Kmq	n.p.	n.p.	n.p.	n.p.	4,45	4,45	4,45

Coeff. urbanizzazione residenziale



Coeff. urbanizzazione industriale, artigianale, commerciale



Acqua

("n.p."=non pervenuto)

	<i>u. m.</i>	2009	2010	2011
consumo idrico <i>(fonte: AOB2)</i>	<i>mc</i>	n.p.	n.p.	215.481
consumo idrico procapite <i>(fonte: AOB2)</i>	<i>mc/ab</i>	n.p.	n.p.	71
dispersione rete distribuzione <i>(fonte: AOB2)</i>	<i>mc</i>	n.p.	n.p.	652.337
dispersione rete distribuzione procapite <i>(fonte: AOB2)</i>	<i>mc/ab</i>	n.p.	n.p.	216
popolazione servita da impianti di fognatura <i>(fonte: AOB2)</i>	%	100	100	n.p.
popolazione servita da impianti di depurazione <i>(fonte: AOB2)</i>	%	100	100	98

2006

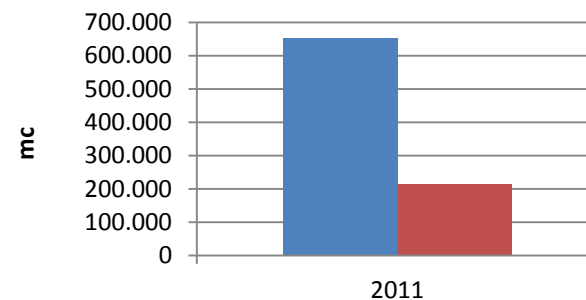
classificazione del corpo idrico principale: fiume Mella <i>(fonte:PTUA Regione Lombardia)</i>	<i>pessimo/scadente/ sufficiente/buono/ottimo</i>	scadente
--	---	----------

Energia

	<i>u. m.</i>	2006	2007	2008	2009	2010	2011
produzione fotovoltaico per abitante * <i>(fonte: Gestore Servizi Energetici)</i>	<i>kW/ab</i>	0,0000	0,0000	0,0000	0,0033	0,0203	0,1326

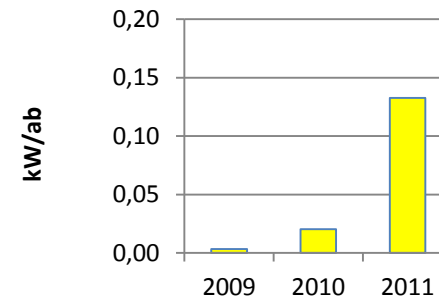
* dati aggiornati al 2 maggio 2012

Confronto dispersione rete di distribuzione e consumo idrico anno 2011 (fonte: AOB2)



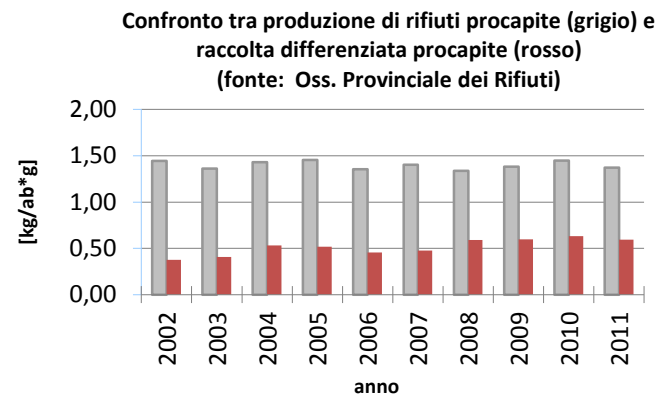
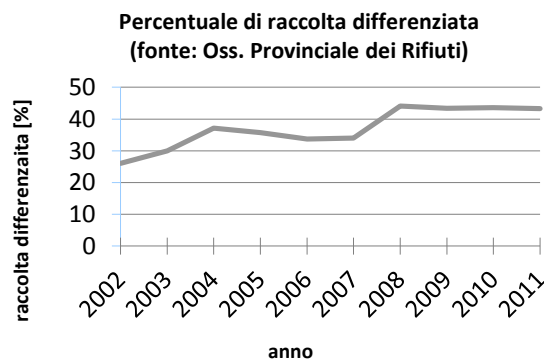
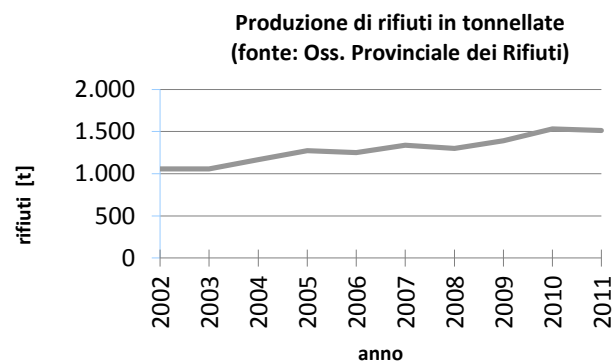
■ dispersione rete distribuzione (fonte: AOB2) ■ consumo idrico (fonte: AOB2)

Produzione fotovoltaico procapite (fonte GSE)



Rifiuti

	u. m.	2002	2003	2004	2005	2006	2007	2008	2009	2010	2011
produzione di rifiuti <i>(fonte: Osservatorio Provinciale Rifiuti)</i>	t	1.057	1.058	1.169	1.275	1.249	1.338	1.302	1.392	1.533	1.512
produzione procapite di rifiuti <i>(fonte: Osservatorio Provinciale Rifiuti)</i>	Kg/ab*g	1,44	1,36	1,43	1,46	1,36	1,40	1,34	1,38	1,45	1,37
raccolta differenziata <i>(fonte: Osservatorio Provinciale Rifiuti)</i>	%	26,00	29,95	37,13	35,69	33,67	34,04	44,09	43,36	43,57	43,29
raccolta differenziata procapite <i>(fonte: Osservatorio Provinciale Rifiuti)</i>	Kg/ab*g	0,38	0,41	0,53	0,52	0,46	0,48	0,59	0,60	0,63	0,59



Ultimo aggiornamento: marzo 2013