



La mobilità ciclabile nel territorio di Pianura sostenibile: lo stato di fatto

Anna Richiedei e Michéle Pezzagno

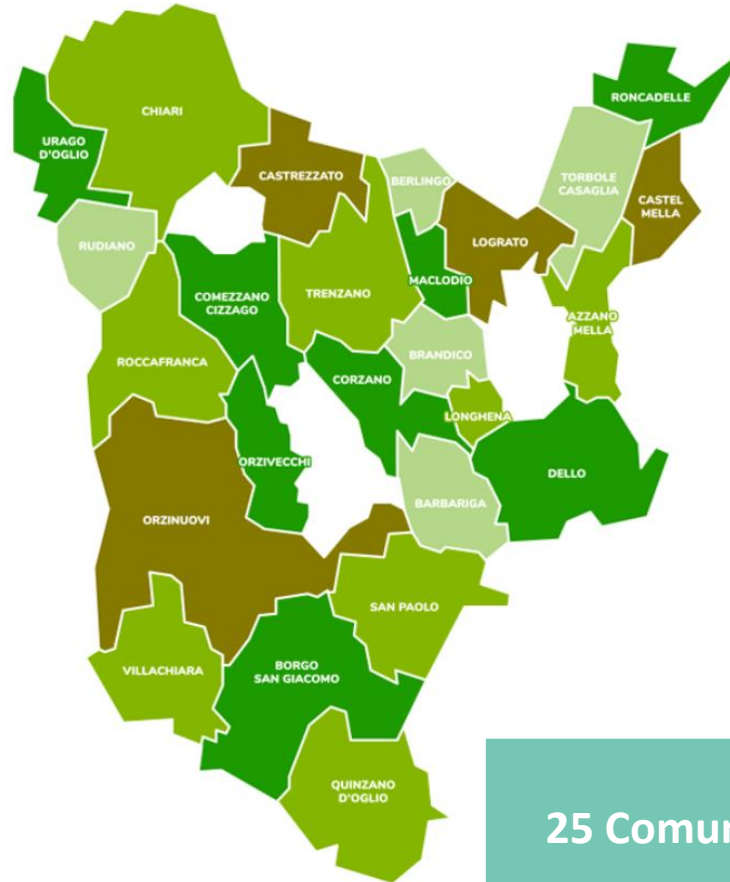
27 GENNAIO 2023
Comezzano – Cizzago (BS)

Mobilità sostenibile nella pianura occidentale della Provincia di Brescia.
Un primo resoconto dell'esistente

OBIETTIVO: MAPPATURA DELLA RETE CICLABILE ESISTENTE



UNIVERSITÀ
DEGLI STUDI
DI BRESCIA



PROVINCIA
DI BRESCIA



Regione
Lombardia

25 Comuni

ATTIVITA' IN CORSO

Attività on-desk con materiali open source



RACCOLTA
DEI
MATERIALI

INCONTRI
CON AC

REALIZZAZIONE
BANCA DATI
GIS

VERIFICA
DEI DATI



Ufficio tecnico,
Sindaco e/o Assessore

ATTIVITA' SUCCESSIVE

Ufficio tecnico

VERIFICA
DEI DATI

BANCA
DATI GIS
FINALE

ANALISI
DATI E
CRITICITA'

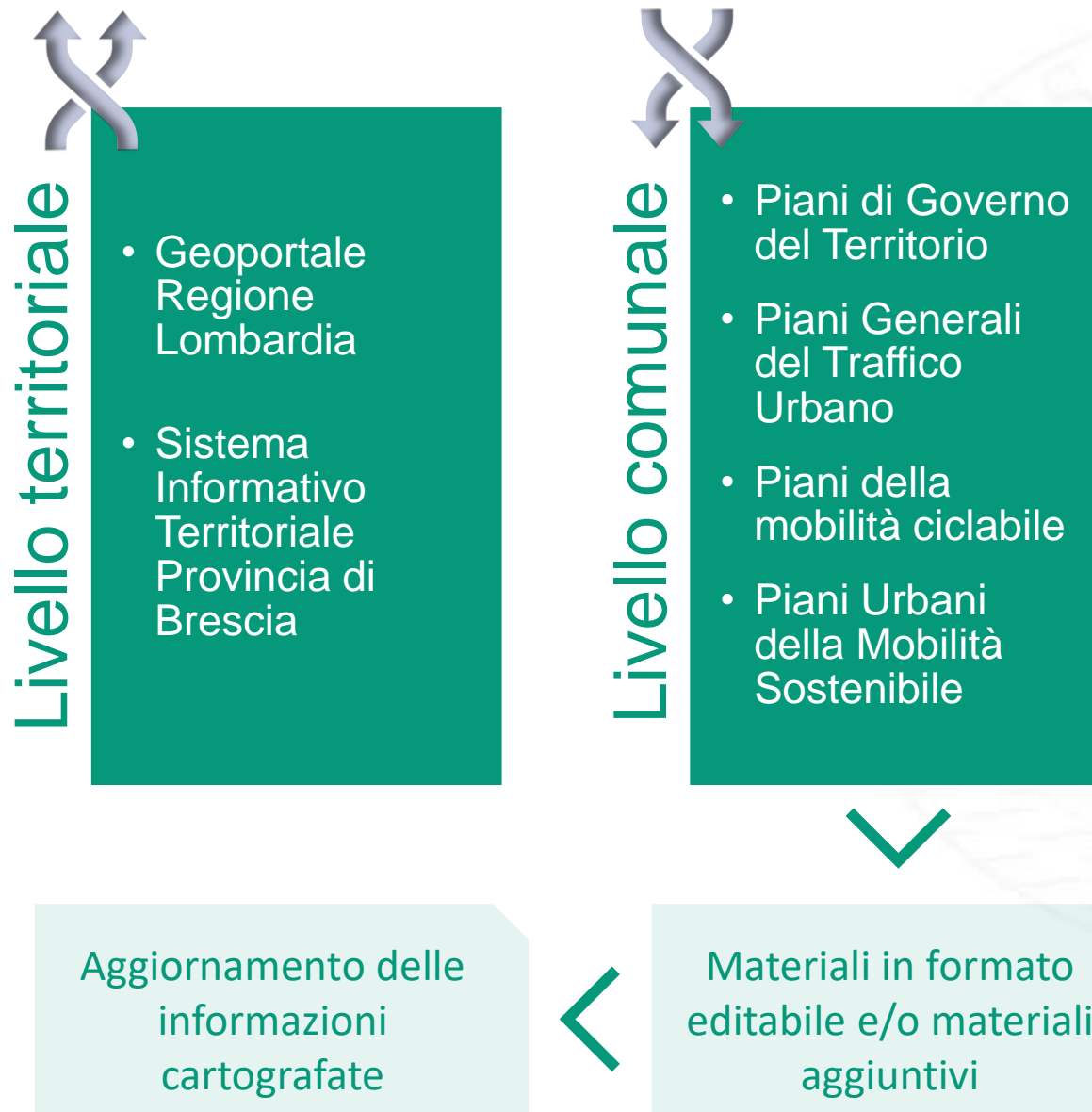
CONFRONTO

Messa a disposizione
dei comuni

Supportare la
co-pianificazione
intercomunale

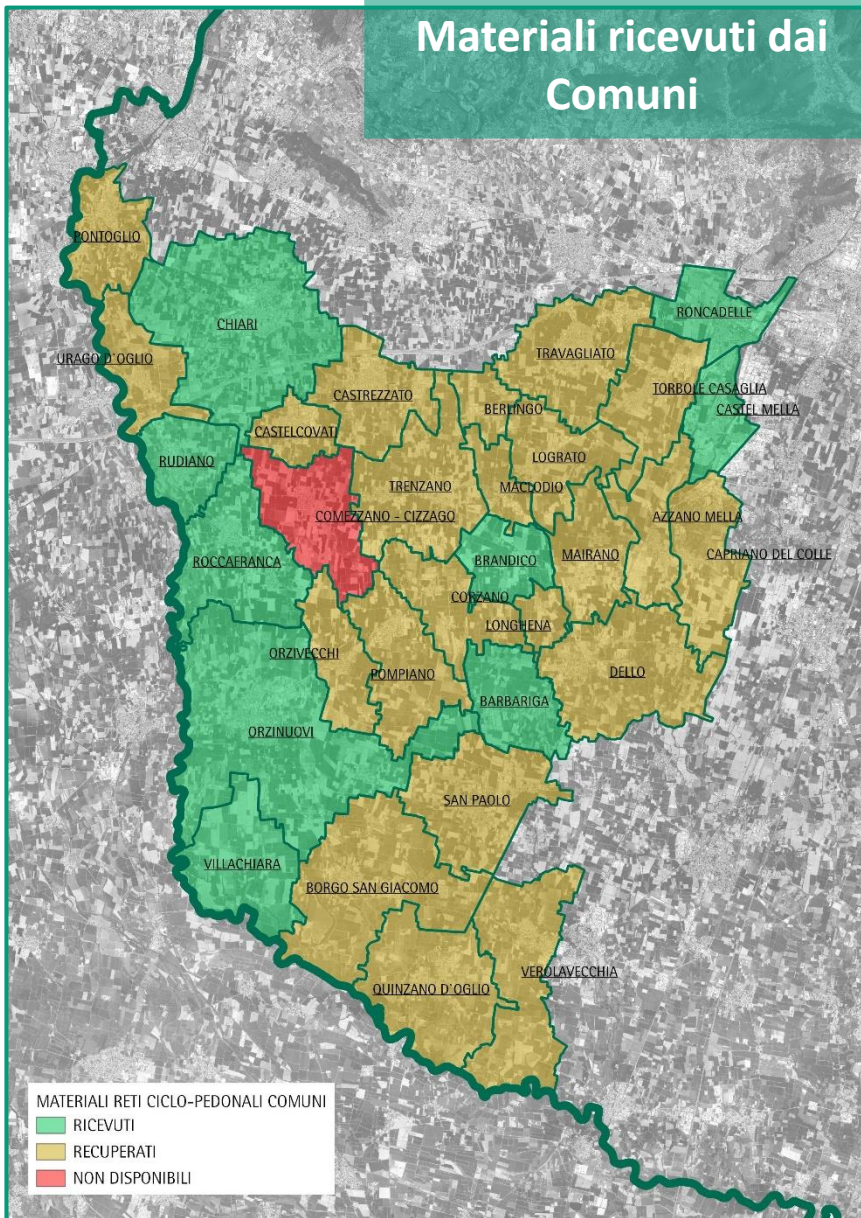
FONTI PER LA REALIZZAZIONE DEL DATABASE IN GIS

Per realizzare il **database della rete ciclabile esistente** nei comuni di *Pianura sostenibile* sono stati utilizzati strati informativi da differenti fonti:

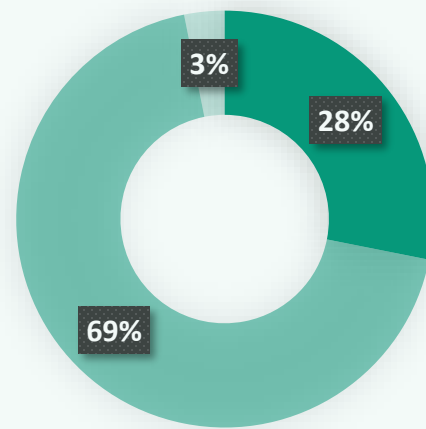


MATERIALI e STRUMENTI DI LIVELLO COMUNALE

Materiali ricevuti dai Comuni

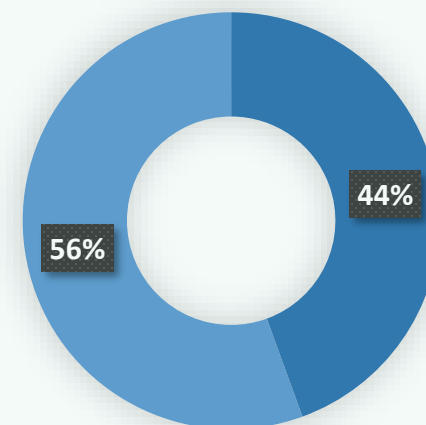


COLLABORAZIONE DEI COMUNI NELL'INVIO DEI MATERIALI



- Materiali ricevuti dai comuni
- Materiali recuperati su Pgtweb
- Materiali non disponibili

TIPOLOGIA DEI MATERIALI RECEVUTI

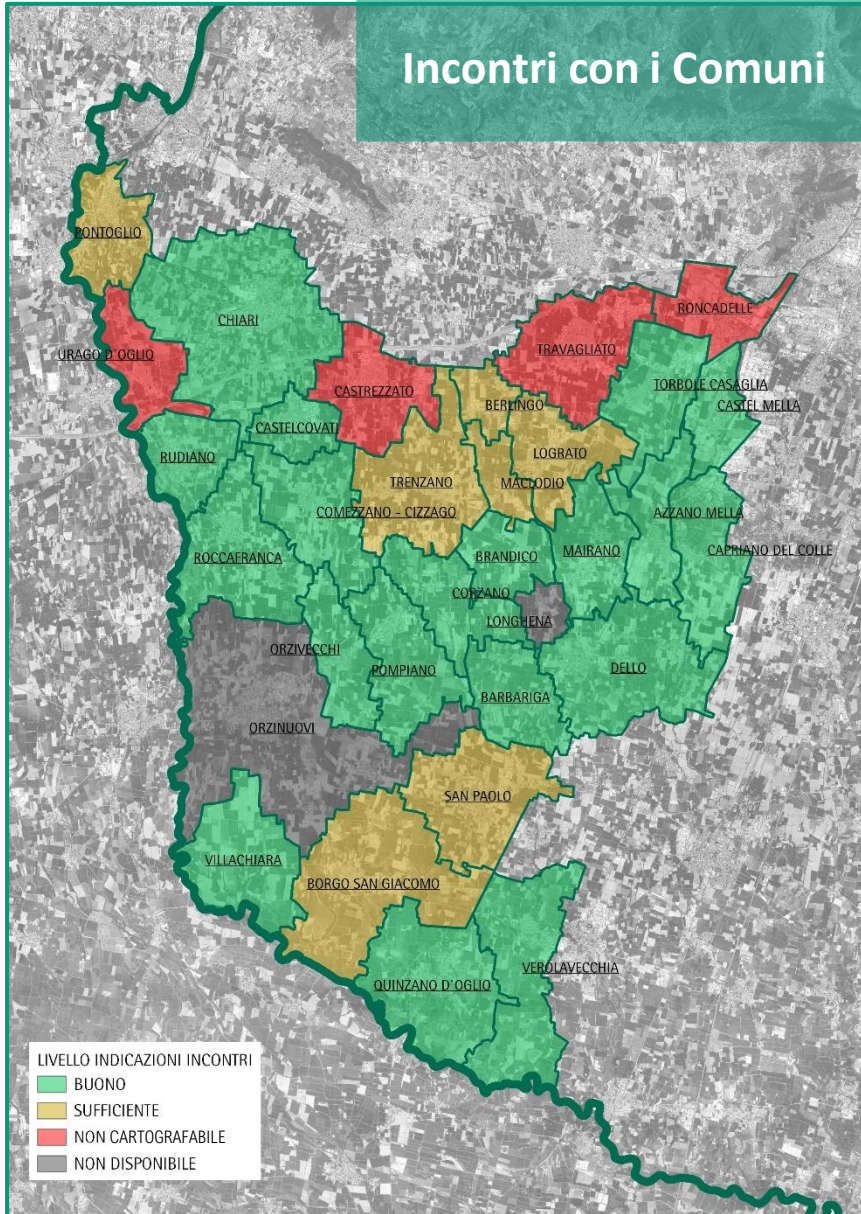


- Metadati in formato .SHP
- Tavole in formato .PDF

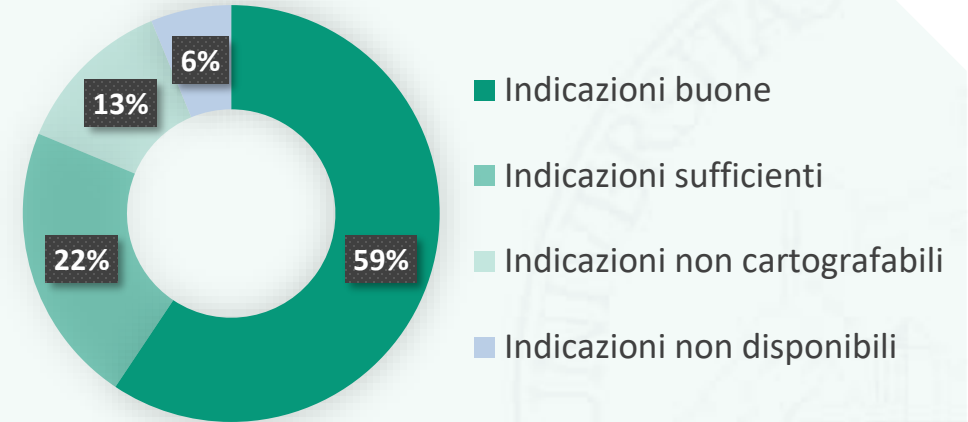
ESITO degli INCONTRI con gli UFFICI TECNICI

Ottobre 2022 – Gennaio 2023

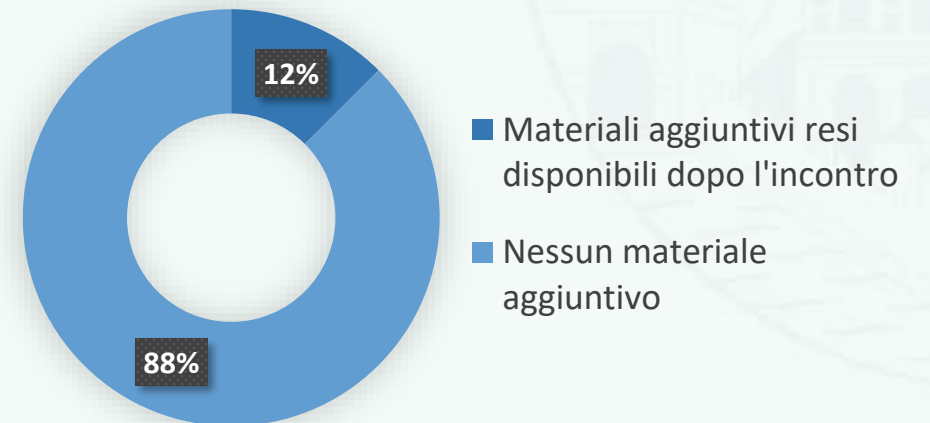
Incontri con i Comuni



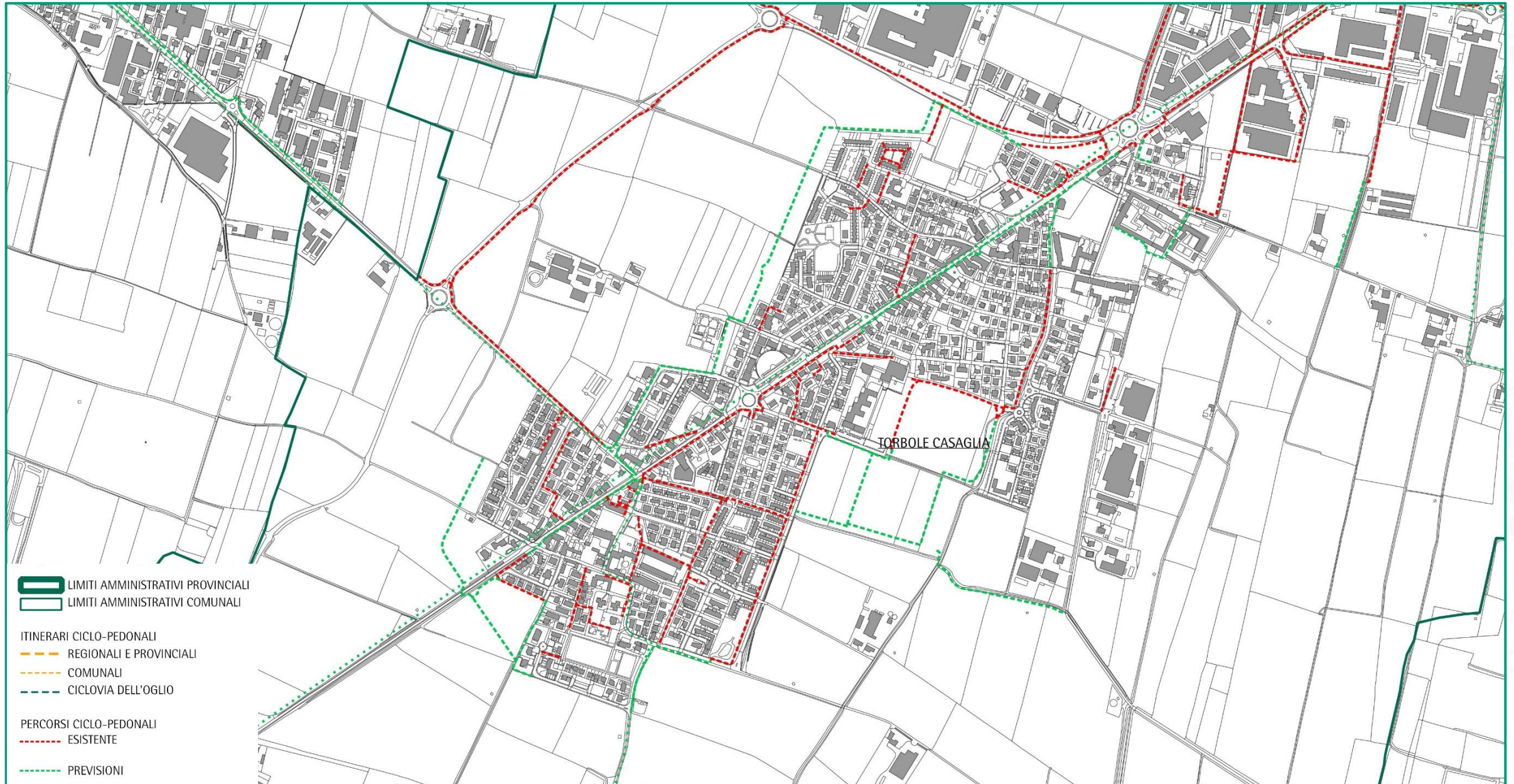
LIVELLO DELLE INDICAZIONI RICEVUTE DURANTE I COLLOQUI



MATERIALI AGGIUNTIVI FORNITI DALL'UFFICIO TECNICO




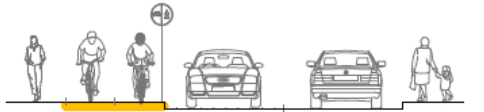
CARTA GENERALE DELLA RETE CICLABILE




TIPOLOGIE DI PERCORSI CICLABILI




 1. Ciclabile in sede propria




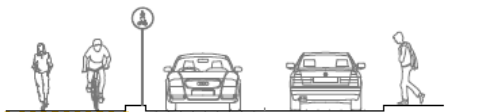
 2. Corsia riservata su marciapiede




 3. Corsia riservata su carreggiata




 4/0. Corsia promiscua pedoni-ciclisti su marciapiede




 4/1. Corsia promiscua pedoni-ciclisti con barriera laterale




 4/2. Corsia promiscua pedoni-ciclisti a lato della carreggiata



 4/3. Corsia promiscua pedoni-ciclisti in sede separata




 5. Zona 30 promiscua veicoli-ciclisti




 6. Corsia in senso contrario




 7. Corsia riservata interna ai parcheggi



 8. Corsia riservata esterna ai parcheggi

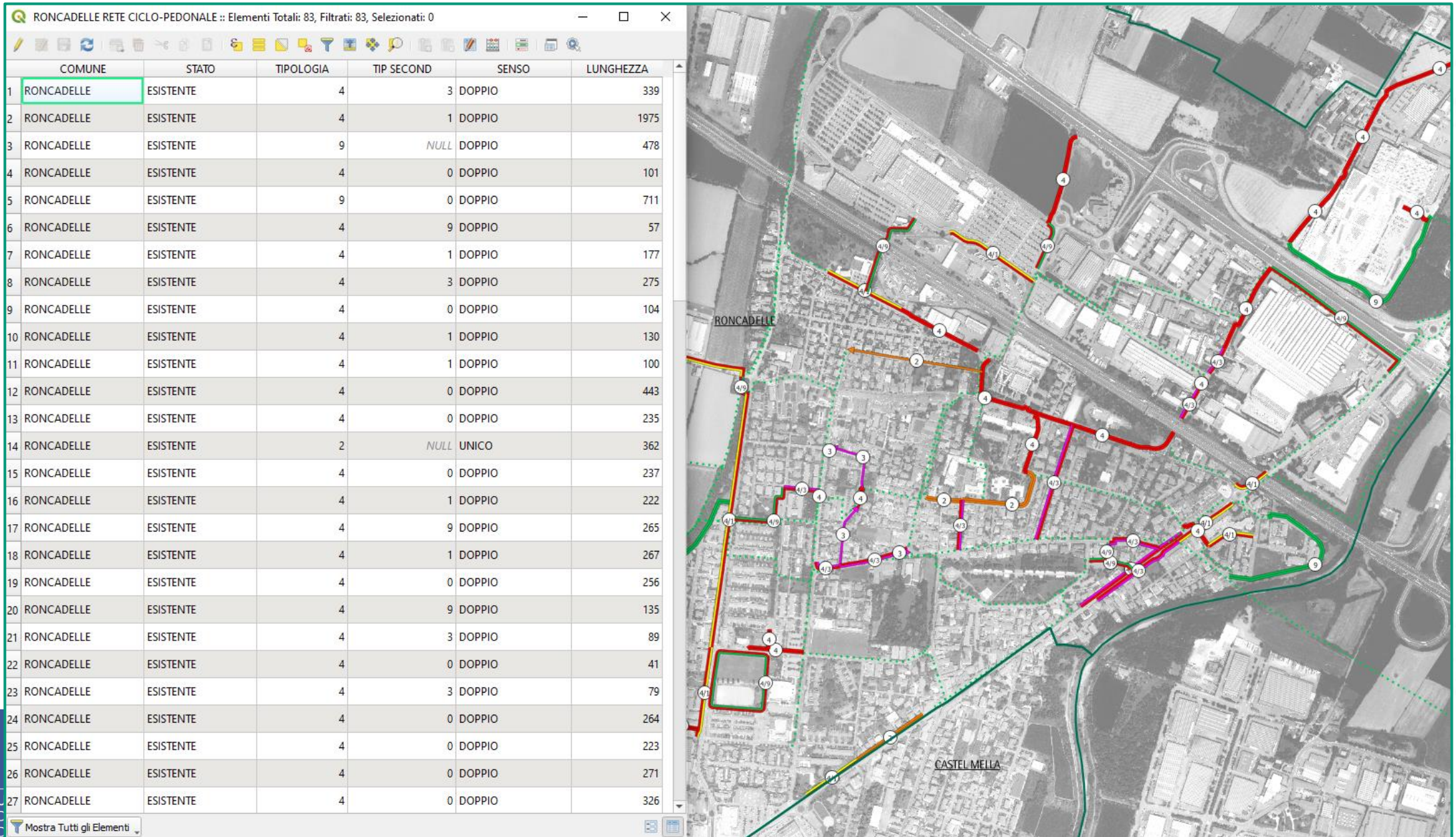


 9. Ciclabile in sede separata

BANCA DATI GIS con CLASSIFICAZIONE della RETE CICLABILE

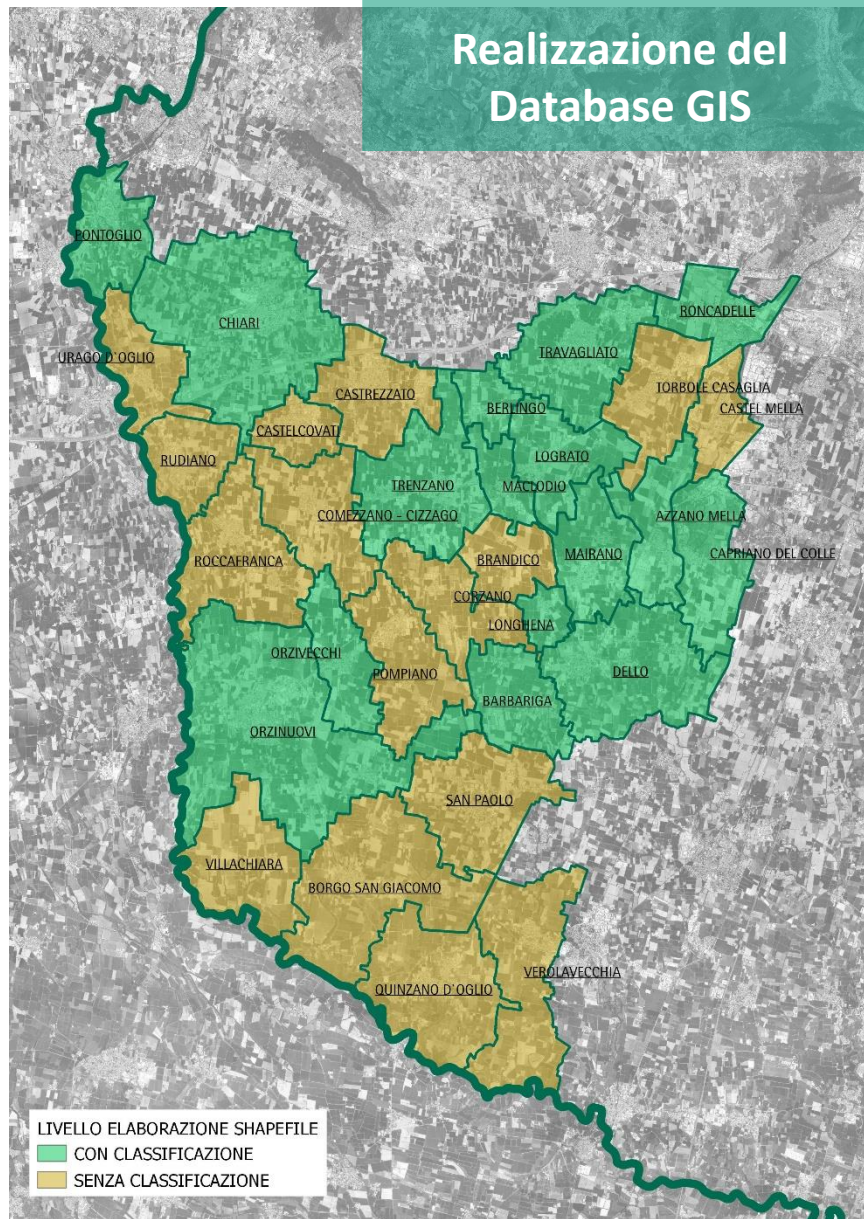


BANCA DATI GIS con CLASSIFICAZIONE della RETE CICLABILE



DATA BASE GIS con CLASSIFICAZIONE della RETE CICLABILE

Realizzazione del Database GIS



Livello di elaborazione del Database GIS:

- 14 comuni con database completato (da verificare)
- 11 comuni in fase di elaborazione
- 2 comuni in attesa di incontro con l'ufficio tecnico

Elaborazione di ulteriori comuni per poter valutare la continuità della rete nel suo insieme.

SPUNTI SULLE POSSIBILI ANALISI DEI DATI



Grazie all'informazione georeferenziata sarà possibile disporre di:

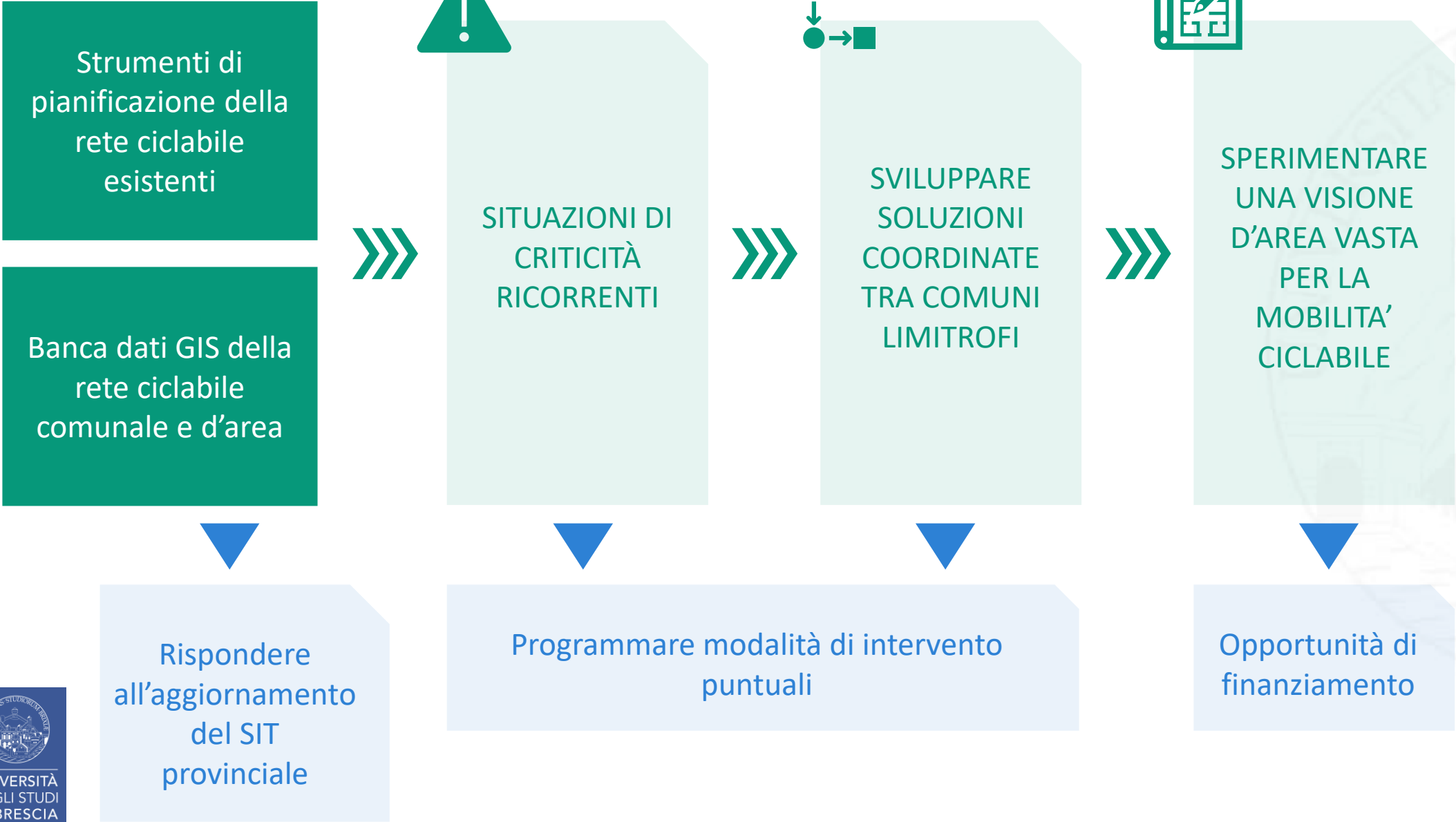
- **dati statistici** relativi alle reti di ciascun comune (es. lunghezza per tipologia) sia **esistenti**, sia di **progetto**
- una **classificazione** dei percorsi sempre disponibile e aggiornabile

PRIME CRITICITA' GIA' IDENTIFICABILI

Tra le criticità ricorrenti si possono già segnalare:

- Difficoltà di **raccordo** tra due tratti di differente tipologia
- **Larghezza ridotta** della corsia/pista
- **Interruzioni** improvvise
- Mancanza di **attraversamenti**
- Mancanza di **segnaletica** (verticale o orizzontale)
- Segnaletica orizzontale errata (es. indicazione di doppio senso quando la corsia è a senso unico)

OPPORTUNITA' E STRATEGIE DI INTERVENTO



Dott.ssa Anna Richiedei (anna.richiedei@unibs.it)

Prof.ssa Michéle Pezzagno

Si ringrazia per la collaborazione nell'attività il laureando Andrea Nava

