



Mappatura della rete ciclabile nei comuni del progetto Pianura sostenibile

Anna Richiedei e Michéle Pezzagno

7 dicembre 2023
Borgo San Giacomo (BS)

Mobilità ciclabile in Pianura
Restituzione del Report finale

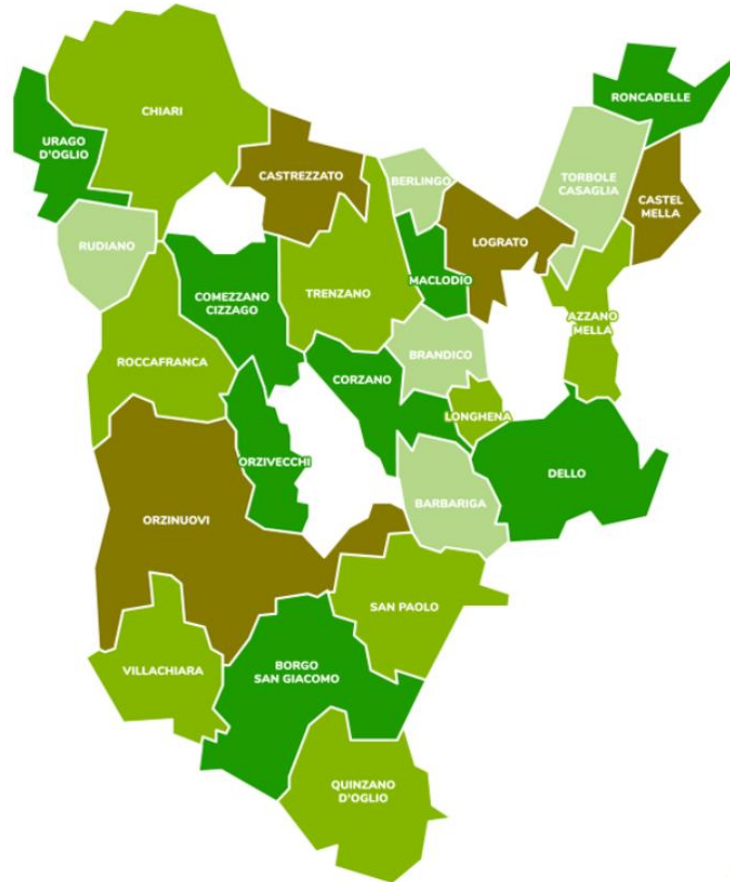
OBIETTIVO: MAPPATURA DELLA RETE CICLABILE ESISTENTE



**Fondazione
Cogeme**



UNIVERSITÀ
DEGLI STUDI
DI BRESCIA



PROVINCIA
DI BRESCIA



Regione
Lombardia

25 Comuni



Il progetto coinvolge le amministrazioni afferenti all'Associazione dei Comuni Terre Basse Bresciane nell'ambito di Generare Comunità

INCONTRO

**Mobilità sostenibile
nella pianura occidentale
della Provincia di Brescia**
Un primo resoconto
dell'esistente



**VENERDÌ
27 GENNAIO
2023**

ORE 18.00-19.30

Comezzano-Cizzago (Bs)
Sala civica "Nicolini"
Casa delle Associazioni
via Marconi, 4

ATTIVITA' SVOLTE

Attività on-desk con materiali open source



RACCOLTA
DEI
MATERIALI

INCONTRI
CON AC

REALIZZAZIONE
BANCA DATI
GIS

VERIFICA
DEI DATI

Ufficio tecnico,
Sindaco e/o Assessore

Ufficio tecnico

ATTIVITA' SVOLTE e proposte per il futuro

BANCA
DATI GIS
FINALE

MESSA A
DISPOSIZIONE

ANALISI
DATI E
CRITICITA'

CONFRONTO

Database
GIS

Carta
generale

Scheda
di
sintesi

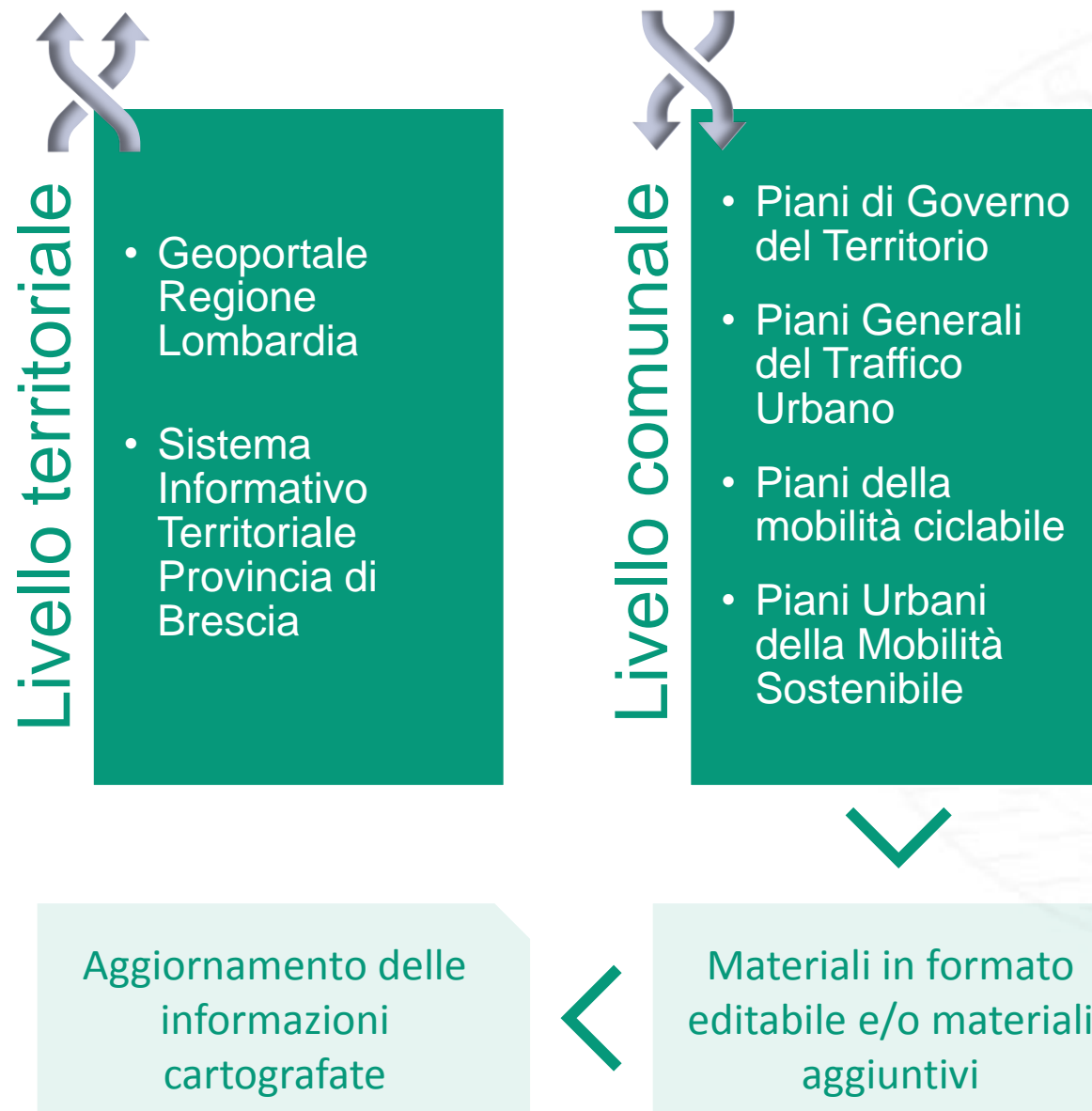
Report



Supportare la
co-pianificazione
intercomunale

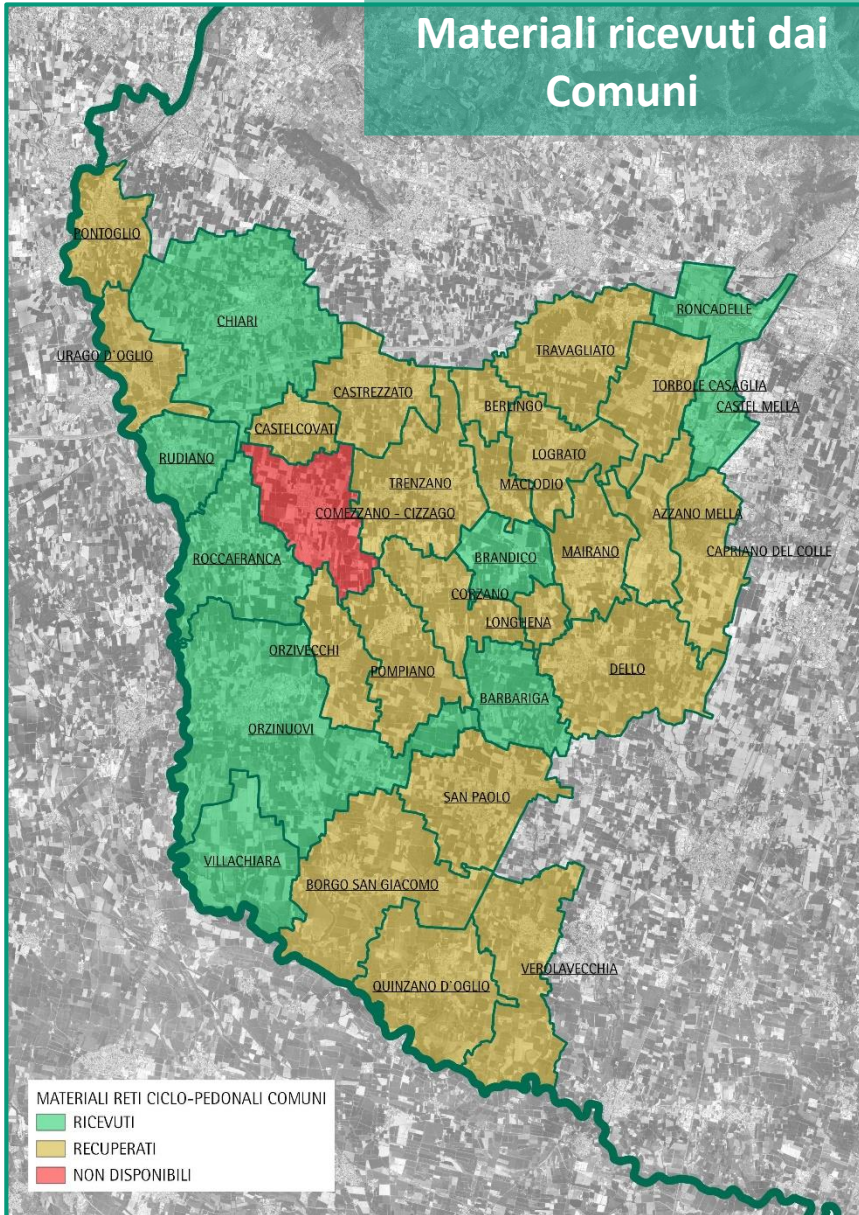
FONTI PER LA REALIZZAZIONE DEL DATABASE IN GIS

Per realizzare il **database della rete ciclabile esistente** nei comuni di *Pianura sostenibile* sono stati utilizzati strati informativi da differenti fonti:

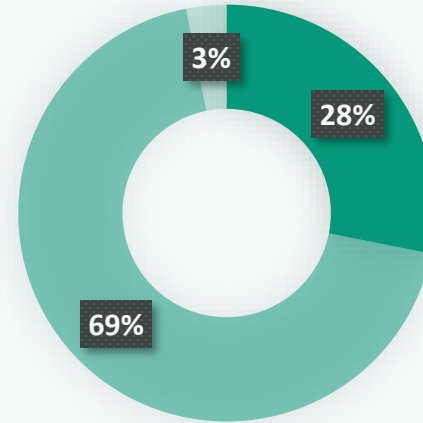


MATERIALI e STRUMENTI DI LIVELLO COMUNALE

Materiali ricevuti dai Comuni

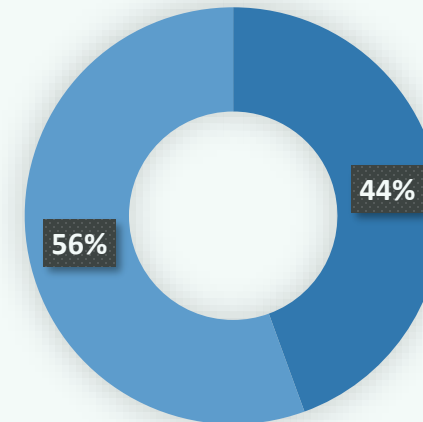


COLLABORAZIONE DEI COMUNI NELL'INVIO DEI MATERIALI



- Materiali ricevuti dai comuni
- Materiali recuperati su Pgtweb
- Materiali non disponibili

TIPOLOGIA DEI MATERIALI RICEVUTI

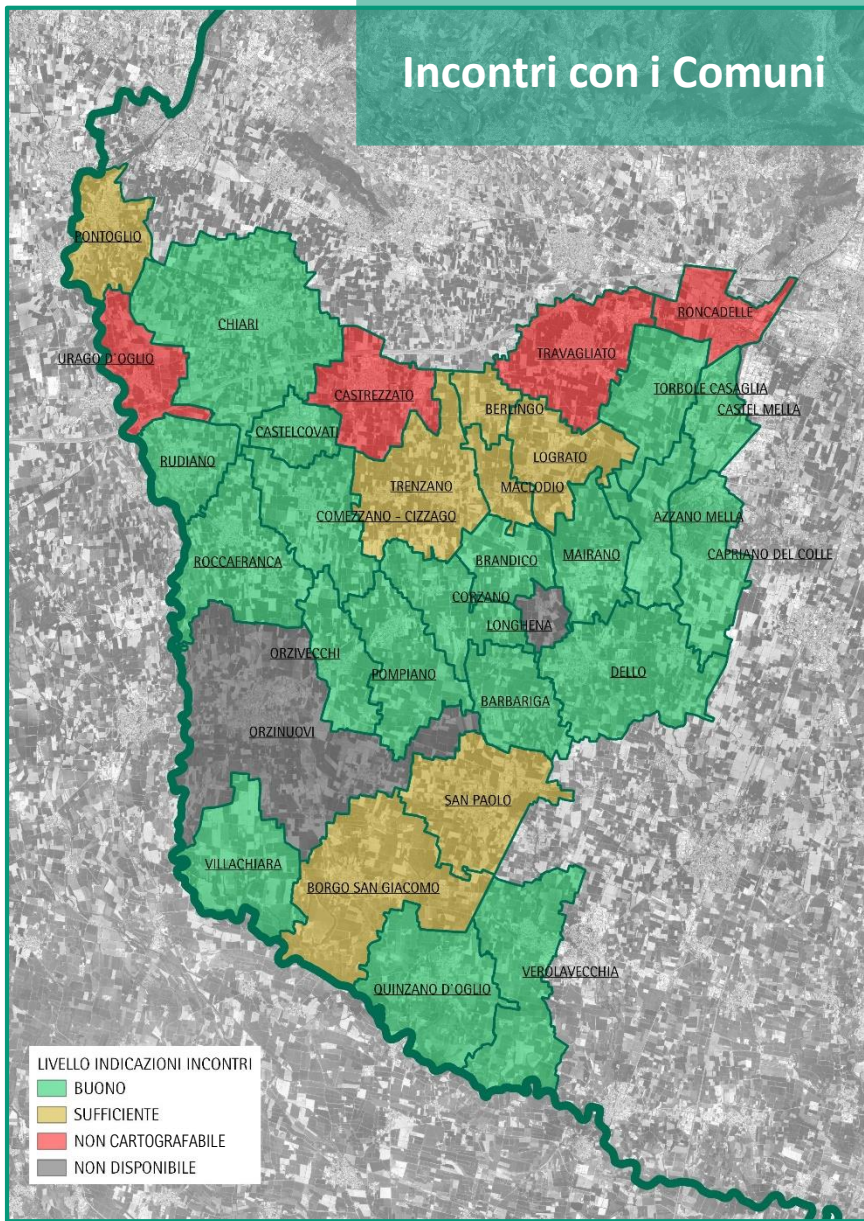


- Metadati in formato .SHP
- Tavole in formato .PDF

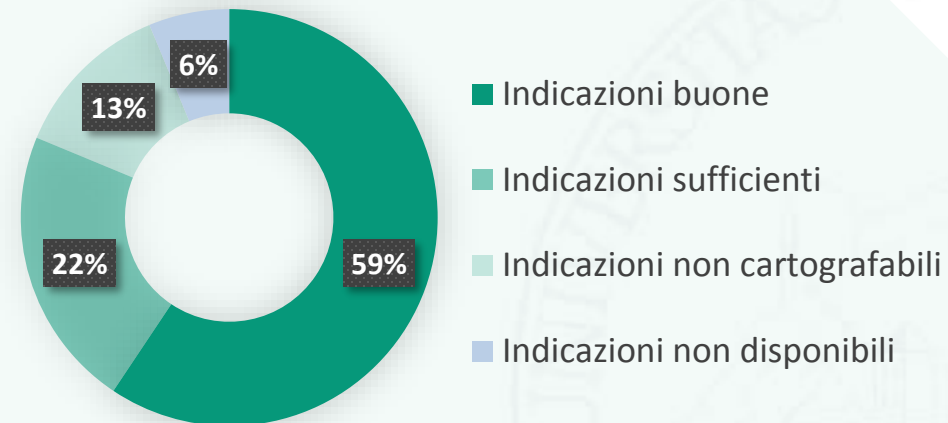
ESITO degli INCONTRI con gli UFFICI TECNICI

Ottobre 2022 – Gennaio 2023

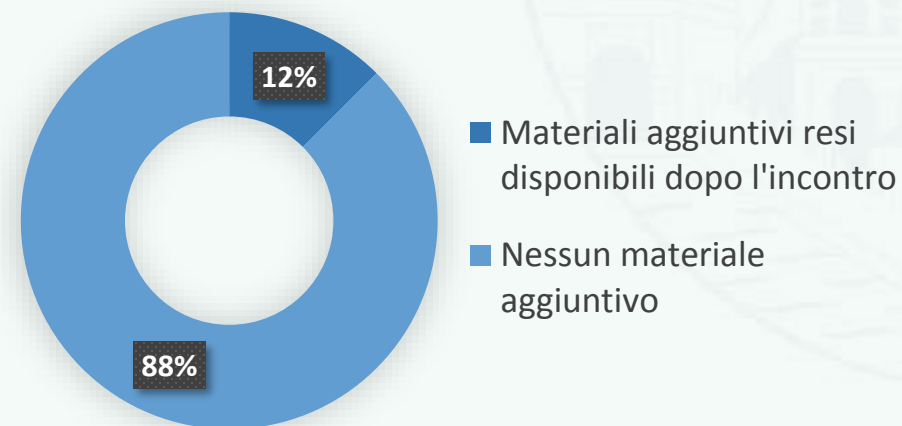
Incontri con i Comuni



LIVELLO DELLE INDICAZIONI RICEVUTE DURANTE I COLLOQUI



MATERIALI AGGIUNTIVI FORNITI DALL'UFFICIO TECNICO



RESTITUZIONE: CARTA GENERALE DELLA RETE CICLABILE



RESTITUZIONE: BANCA DATI GIS con CLASSIFICAZIONE della RETE CICLABILE



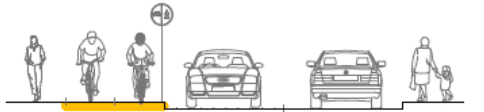
TIPOLOGIE DI PERCORSI CICLABILI



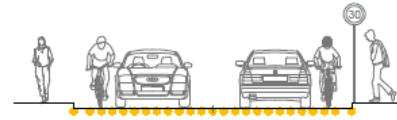
1. Ciclabile in sede propria



4/3. Corsia promiscua pedoni-ciclisti in sede separata



2. Corsia riservata su marciapiede



5. Zona 30 promiscua veicoli-ciclisti



3. Corsia riservata su carreggiata



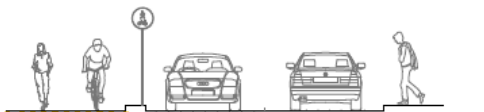
6. Corsia in senso contrario



4/0. Corsia promiscua pedoni-ciclisti su marciapiede



7. Corsia riservata interna ai parcheggi



4/1. Corsia promiscua pedoni-ciclisti con barriera laterale



8. Corsia riservata esterna ai parcheggi

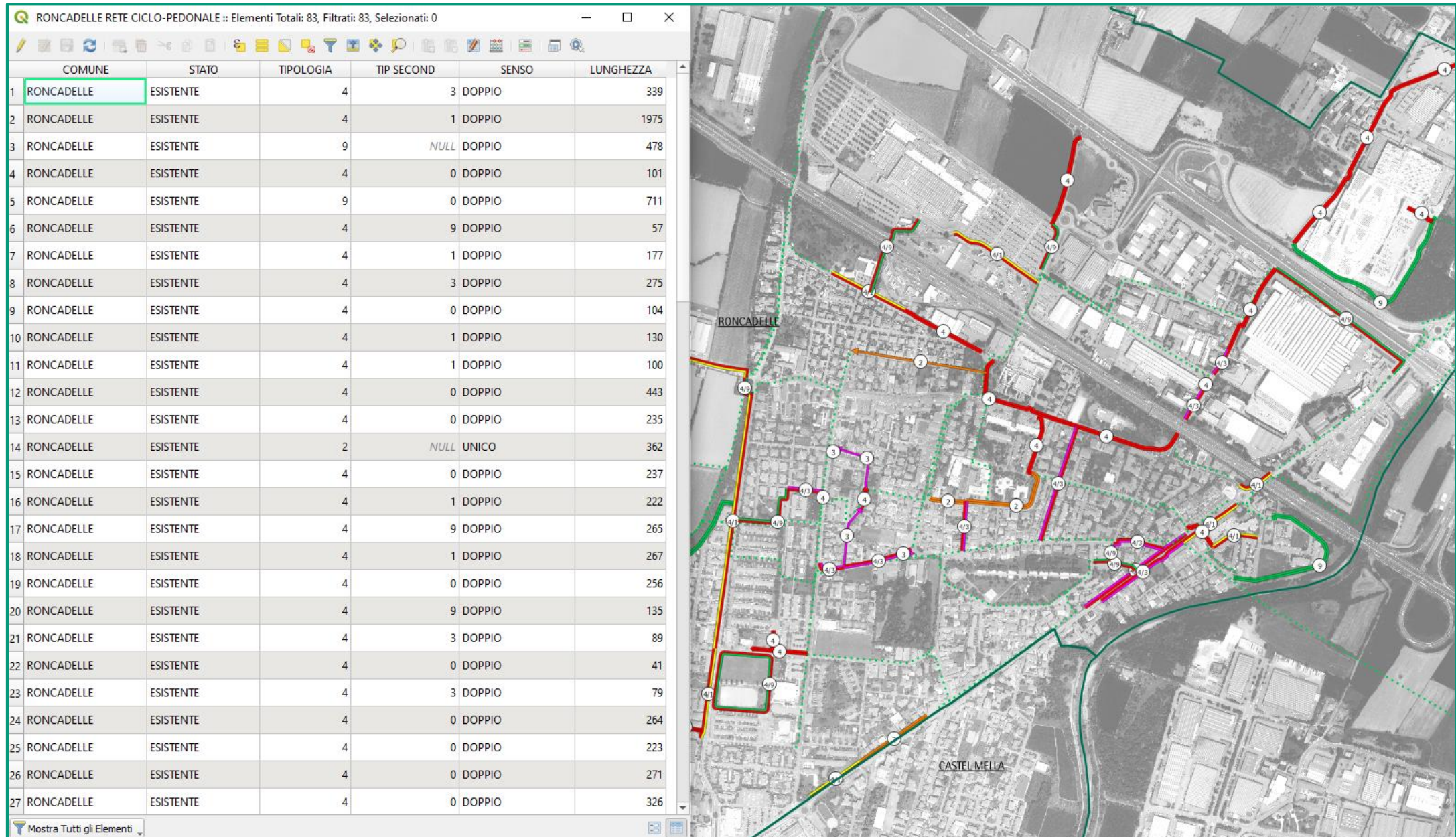


4/2. Corsia promiscua pedoni-ciclisti a lato della carreggiata



9. Ciclabile in sede separata

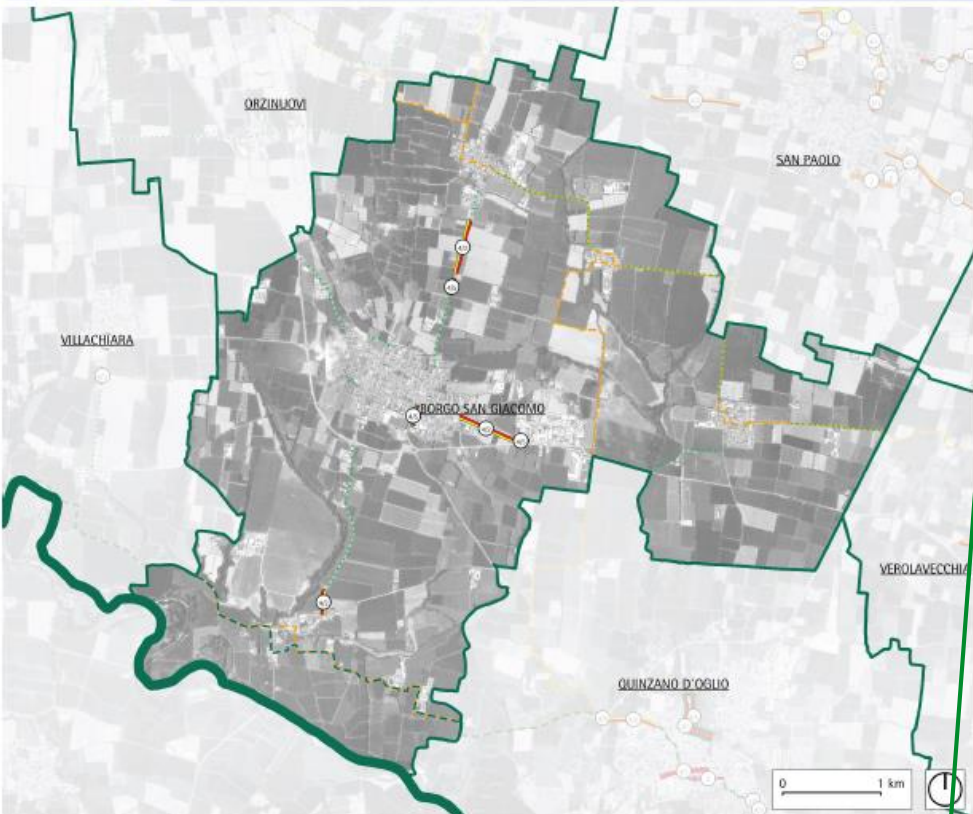
BANCA DATI GIS con CLASSIFICAZIONE della RETE CICLABILE





COMUNE DI BORGO SAN GIACOMO

RESTITUZIONE: SCHEDE DI SINTESI



LEGENDA

ITINERARI CICLO-PEDONALI ESISTENTI

- Regionali o provinciali
- Comunali
- Ciclovia dell'Oglio

PERCORSI CICLO-PEDONALI ESISTENTI

- Ciclabile in sede propria
- Corsia riservata (su marciapiede)
- Corsia riservata (su carreggiata)
- Corsia promiscua pedoni-ciclisti
- Corsia promiscua pedoni-ciclisti (con barriera laterale)
- Corsia promiscua pedoni-ciclisti (su carreggiata)
- Corsia promiscua pedoni-ciclisti (sistemi al parcheggio)
- Corsia promiscua pedoni-ciclisti (in sede separata)
- Ciclabile in sede separata
- Corsia riservata (su marciapiede)
- Corsia riservata (su carreggiata)
- Corsia promiscua pedoni-ciclisti
- Corsia promiscua pedoni-ciclisti (su carreggiata)
- Corsia riservata conomano (su carreggiata)

PREVISIONI

- Previsione di itinerario o percorso

ANALISI PERCORSI

	-	-		-	-
	-	-		-	-
	-	-		0,59 km	29,5 %
	-	-		-	-
	-	-		-	-
	1,41 km	70,5 %			

ANALISI CRITICITÀ

Nel comune di Borgo San Giacomo i percorsi ciclo-pedonali esistenti si sviluppano in modo limitato, quasi esclusivamente a nord e a est del capoluogo, in direzione delle altre frazioni. La presenza di itinerari, invece, è più significativa, sia nella zona sud del territorio comunale, dove è presente la Ciclovia dell'Oglio, sia nella zona più a nord. Tutti i percorsi esistenti sono di tipologia promiscua pedoni-ciclisti, di cui la maggior parte con barriera di protezione laterale (circa 70 %).

Le criticità ricorrenti riscontrate durante l'attività di mappatura nel comune di Borgo San Giacomo sono:

- Mancanza della segnaletica verticale e della segnaletica orizzontale su alcuni percorsi;
- Interruzione improvvisa di alcuni percorsi.

SUPERFICIE COMUNALE:
29,29 km²

ABITANTI (2022):
5388 ab.

ITINERARI ESISTENTI:
15,41 km
52,6 km/100km²
2,86 km/1000ab

PERCORSI ESISTENTI:
2,00 km
6,8 km/100km²
0,37 km/1000ab

PREVISIONI:
9,52 km
32,5 km/100km²
1,77 km/1000ab

ANALISI PERCORSI

	-	-		-	-
	-	-		-	-
	-	-		0,59 km	29,5 %
	-	-		-	-
	-	-		-	-
	1,41 km	70,5 %			

ANALISI CRITICITÀ

Nel comune di Borgo San Giacomo i percorsi ciclo-pedonali esistenti si sviluppano in modo limitato, quasi esclusivamente a nord e a est del capoluogo, in direzione delle altre frazioni. La presenza di itinerari, invece, è più significativa, sia nella zona sud del territorio comunale, dove è presente la Ciclovia dell'Oglio, sia nella zona più a nord. Tutti i percorsi esistenti sono di tipologia promiscua pedoni-ciclisti, di cui la maggior parte con barriera di protezione laterale (circa 70 %).

Le criticità ricorrenti riscontrate durante l'attività di mappatura nel comune di Borgo San Giacomo sono:

- Mancanza della segnaletica verticale e della segnaletica orizzontale su alcuni percorsi;
- Interruzione improvvisa di alcuni percorsi.

SUPERFICIE COMUNALE:
29,29 km²

ABITANTI (2022):
5388 ab.

ITINERARI ESISTENTI:
15,41 km
52,6 km/100km²
2,86 km/1000ab

PERCORSI ESISTENTI:
2,00 km
6,8 km/100km²
0,37 km/1000ab

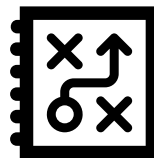
PREVISIONI:
9,52 km
32,5 km/100km²
1,77 km/1000ab

I RISULTATI su PIANURA SOSTENIBILE

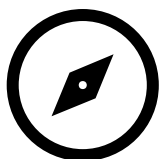


Itinerari sovra locali 100 km

Percorsi locali 150 km



Previsioni complessive 230 km



Percorsi e popolazione

1,16 km/1000 ab

Percorsi e superficie amministrativa

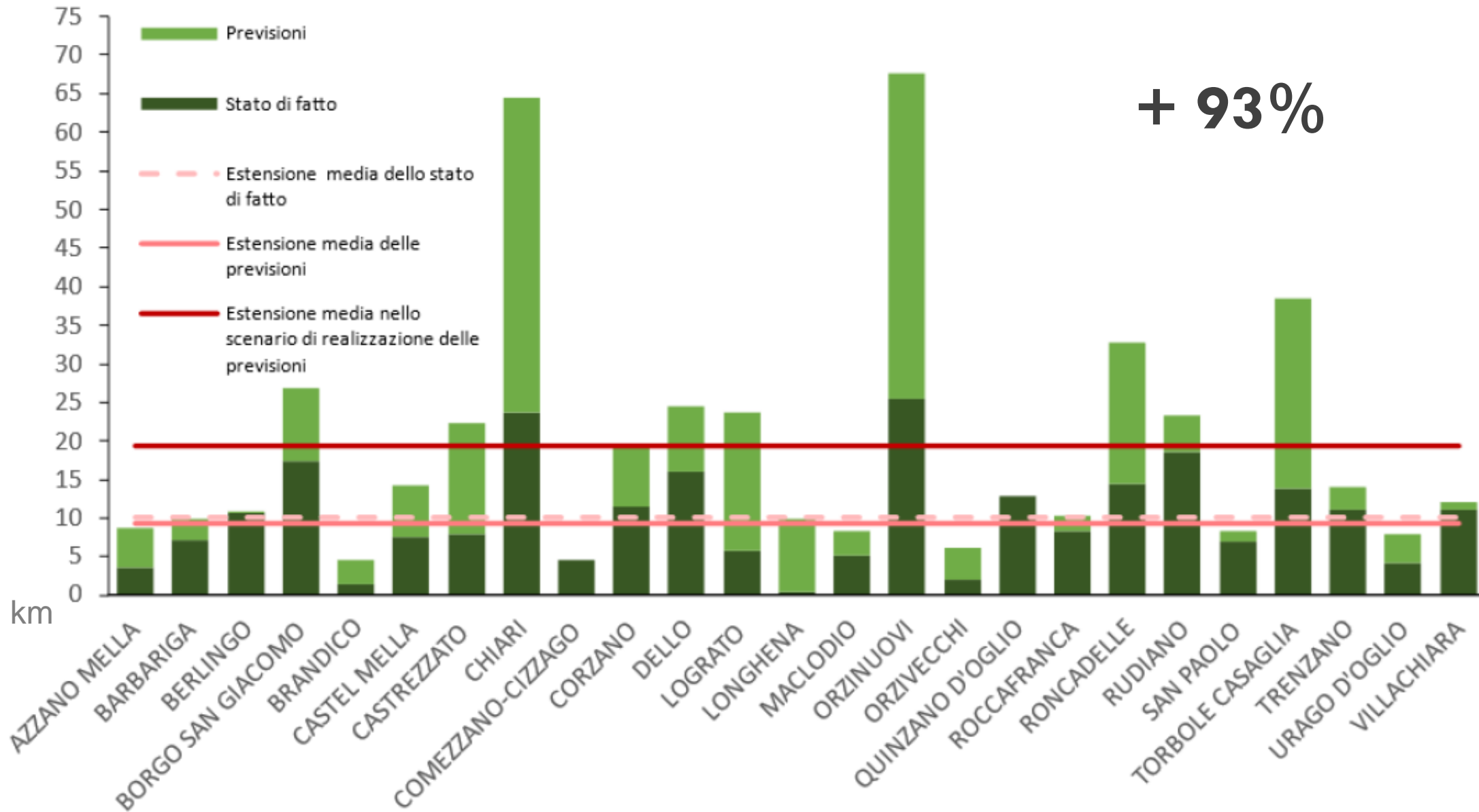
39 km / 100 kmq



STATO DI FATTO E PREVISIONI DI ESTENSIONE DI PERCORSI E ITINERARI

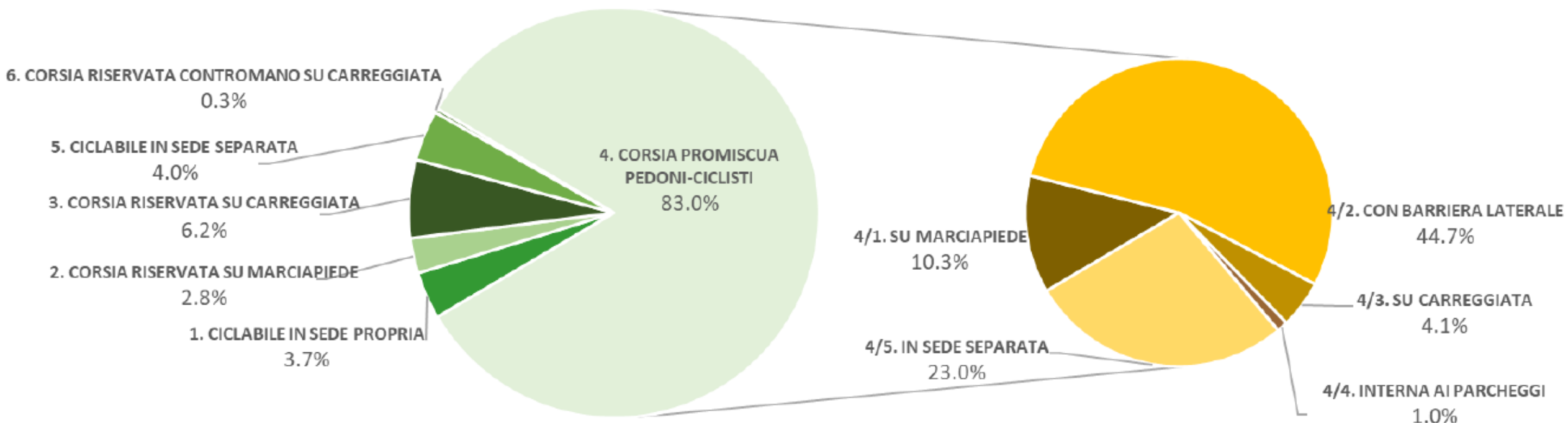
Media
10 km

Media
delle
previsioni
19 km



TIPOLOGIE DI PERCORSI

83% dei percorsi è in corsia promiscua



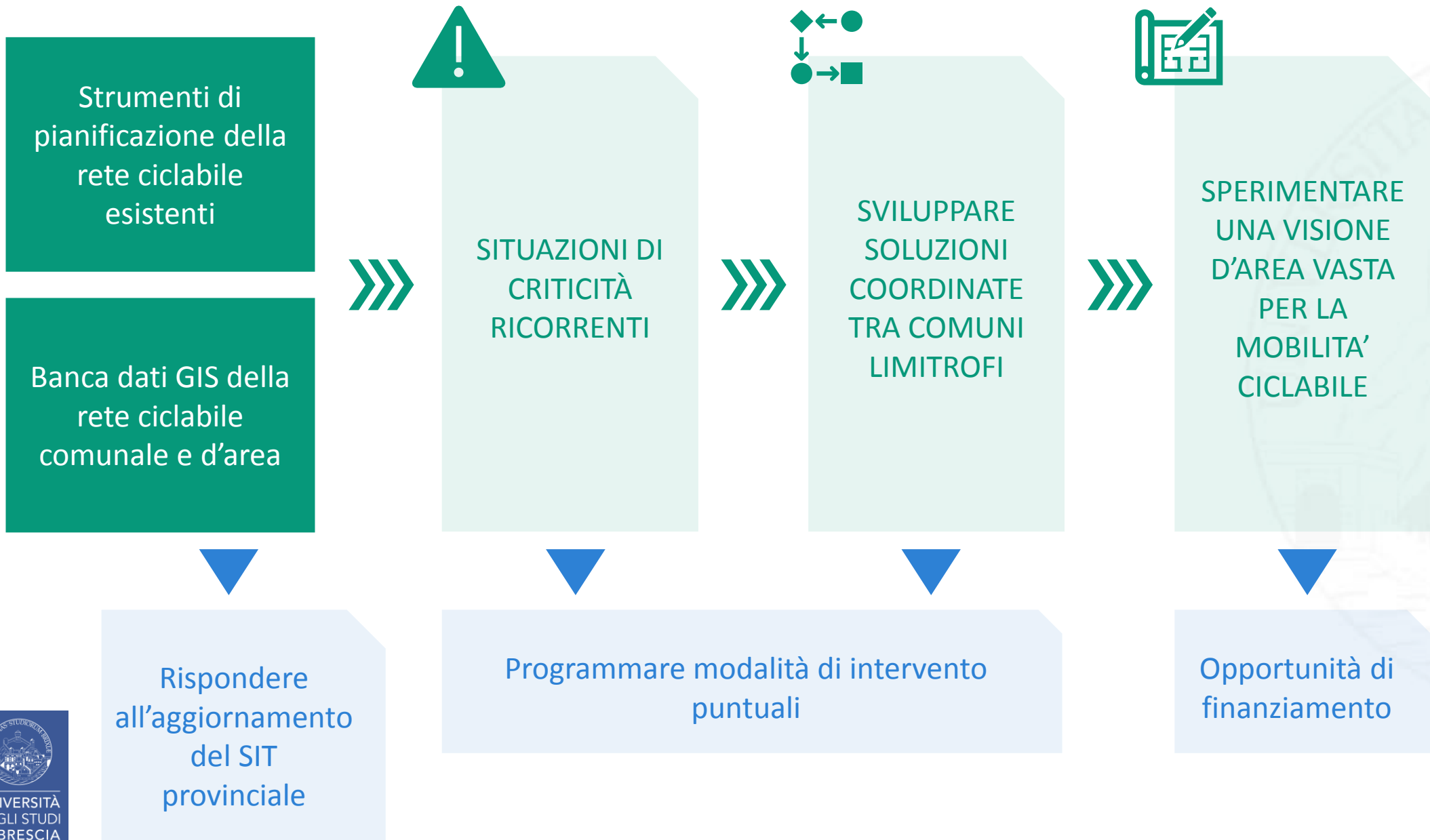
CRITICITA' DIFFUSE

Tra le criticità ricorrenti si possono segnalare:

- Difficoltà di **raccordo** tra due tratti di differente tipologia
- **Larghezza ridotta** della corsia/pista
- **Interruzioni** improvvise
- Mancanza di **attraversamenti**
- Mancanza di **segnaletica** (verticale o orizzontale)
- Segnaletica orizzontale errata (es. indicazione di doppio senso quando la corsia è a senso unico)



OPPORTUNITA' E STRATEGIE DI INTERVENTO



La **Mappatura della rete ciclabile nei comuni del progetto Pianura sostenibile** si inserisce anche nelle attività in corso nel **Centro nazionale per la mobilità sostenibile «MOST»** e in particolare nelle attività dello SPOKE 5 coordinato dall'Università degli Studi di Brescia

WP3 – Infrastructure and User

TASK 3.1.1 “Qualification of cycle path”

TASK 3.1.2 “Assessment method to evaluate project/planning alternatives”

TASK 3.2.1 “Active mobility network planning including service location”

Prof.ssa Anna Richiedei anna.richiedei@unibs.it

Prof.ssa Michéle Pezzagno michele.pezzagno@unibs.it

Si ringrazia per la collaborazione nell'attività il dott. Andrea Nava e la dott.ssa Marialaura Giuliani

