



# Mappatura della rete ciclabile nei comuni del progetto Pianura sostenibile

Anna Richiedei e Michéle Pezzagno

**20 novembre 2023**  
Castel Mella (BS)

**Mobilità ciclabile in Pianura**  
Restituzione del Report finale

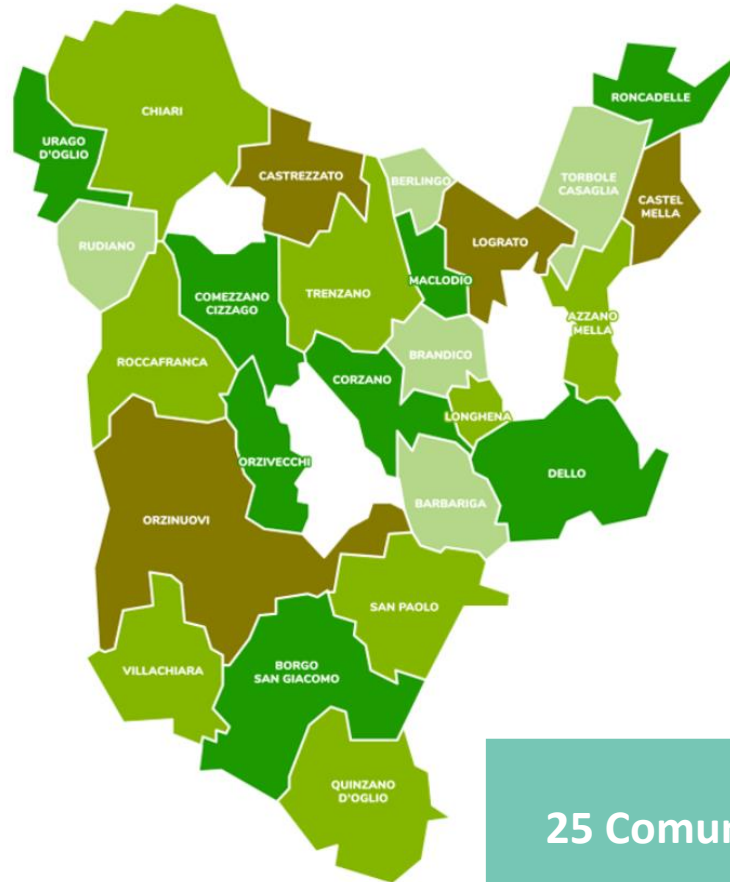
# OBIETTIVO: MAPPATURA DELLA RETE CICLABILE ESISTENTE



**Fondazione  
Cogeme**



UNIVERSITÀ  
DEGLI STUDI  
DI BRESCIA



PROVINCIA  
DI BRESCIA



Regione  
Lombardia

25 Comuni



**VENERDÌ  
27 GENNAIO  
2023**  
ORE 18.00-19.30

**Comezzano-Cizzago (Bs)**  
Sala civica "Nicolini"  
Casa delle Associazioni  
via Marconi, 4

INCONTRO

**Mobilità sostenibile  
nella pianura occidentale  
della Provincia di Brescia**  
Un primo resoconto  
dell'esistente



# ATTIVITA' SVOLTE

Attività on-desk con  
materiali open source



Ufficio tecnico,  
Sindaco e/o Assessore

Ufficio tecnico

# ATTIVITA' SVOLTE e proposte per il futuro

BANCA  
DATI GIS  
FINALE

MESSA A  
DISPOSIZIONE

ANALISI  
DATI E  
CRITICITA'

CONFRONTO

Database  
GIS

Carta  
generale

Scheda  
di  
sintesi

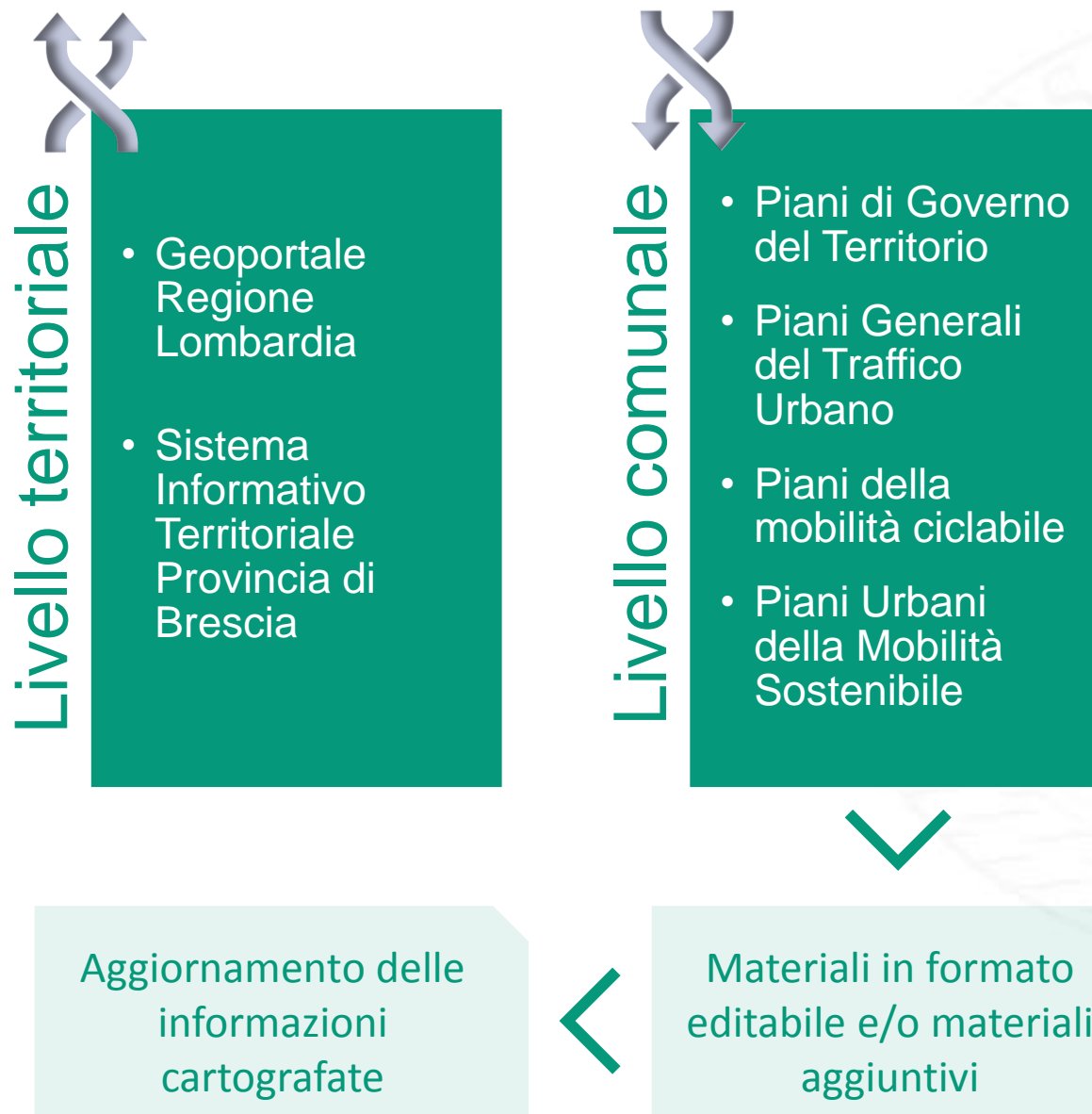
Report



Supportare la  
co-pianificazione  
intercomunale

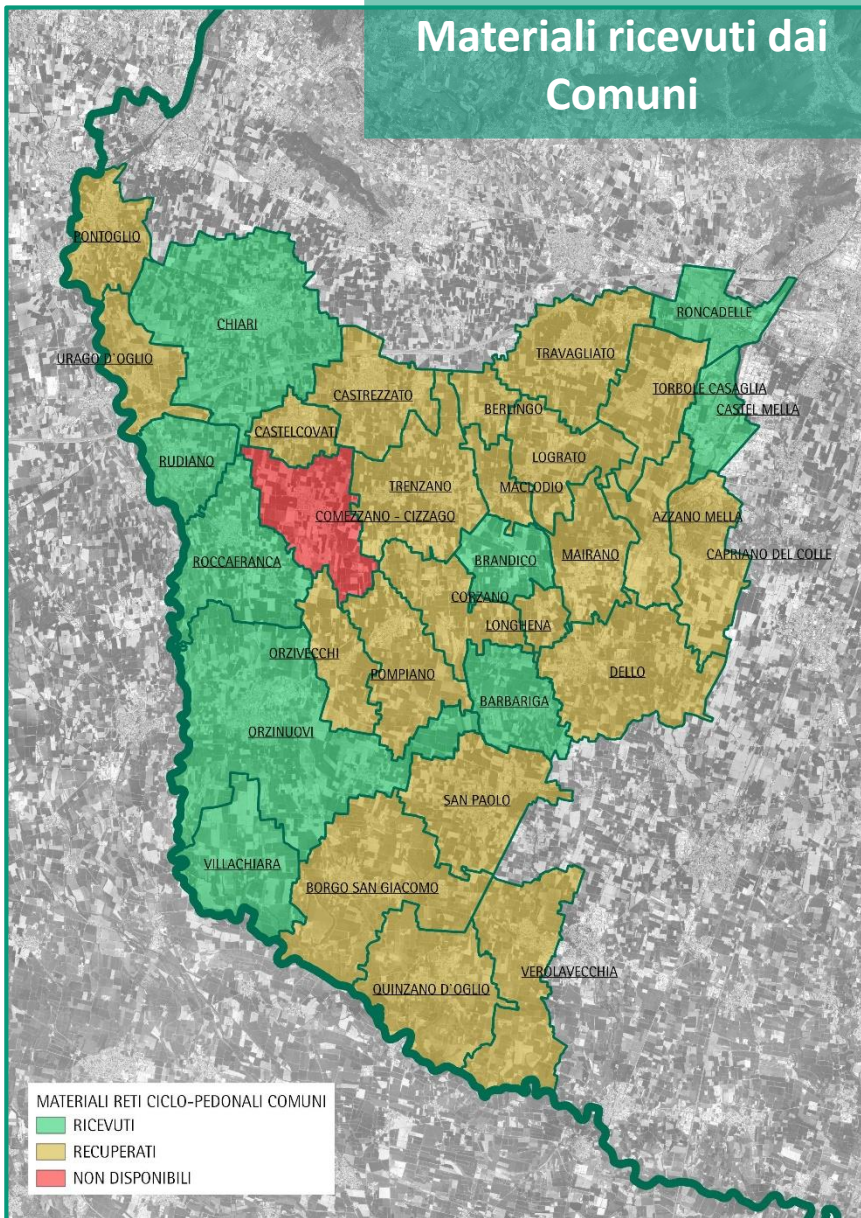
# FONTI PER LA REALIZZAZIONE DEL DATABASE IN GIS

Per realizzare il **database della rete ciclabile esistente** nei comuni di *Pianura sostenibile* sono stati utilizzati strati informativi da differenti fonti:

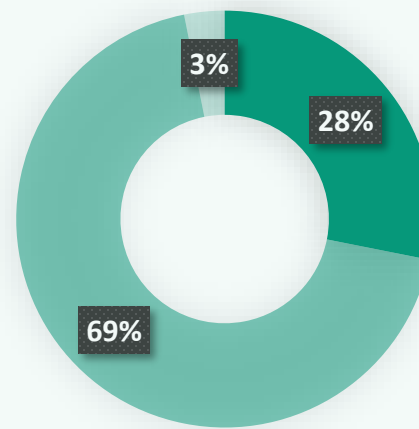


# MATERIALI e STRUMENTI DI LIVELLO COMUNALE

## Materiali ricevuti dai Comuni

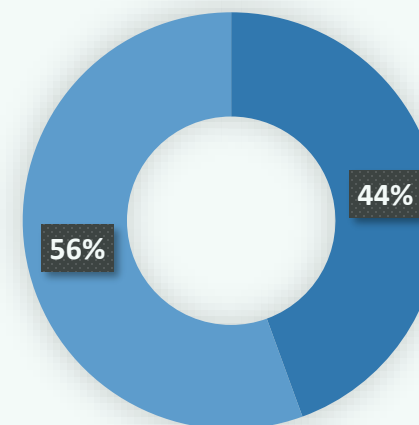


## COLLABORAZIONE DEI COMUNI NELL'INVIO DEI MATERIALI



- Materiali ricevuti dai comuni
- Materiali recuperati su Pgtweb
- Materiali non disponibili

## TIPOLOGIA DEI MATERIALI RICEVUTI

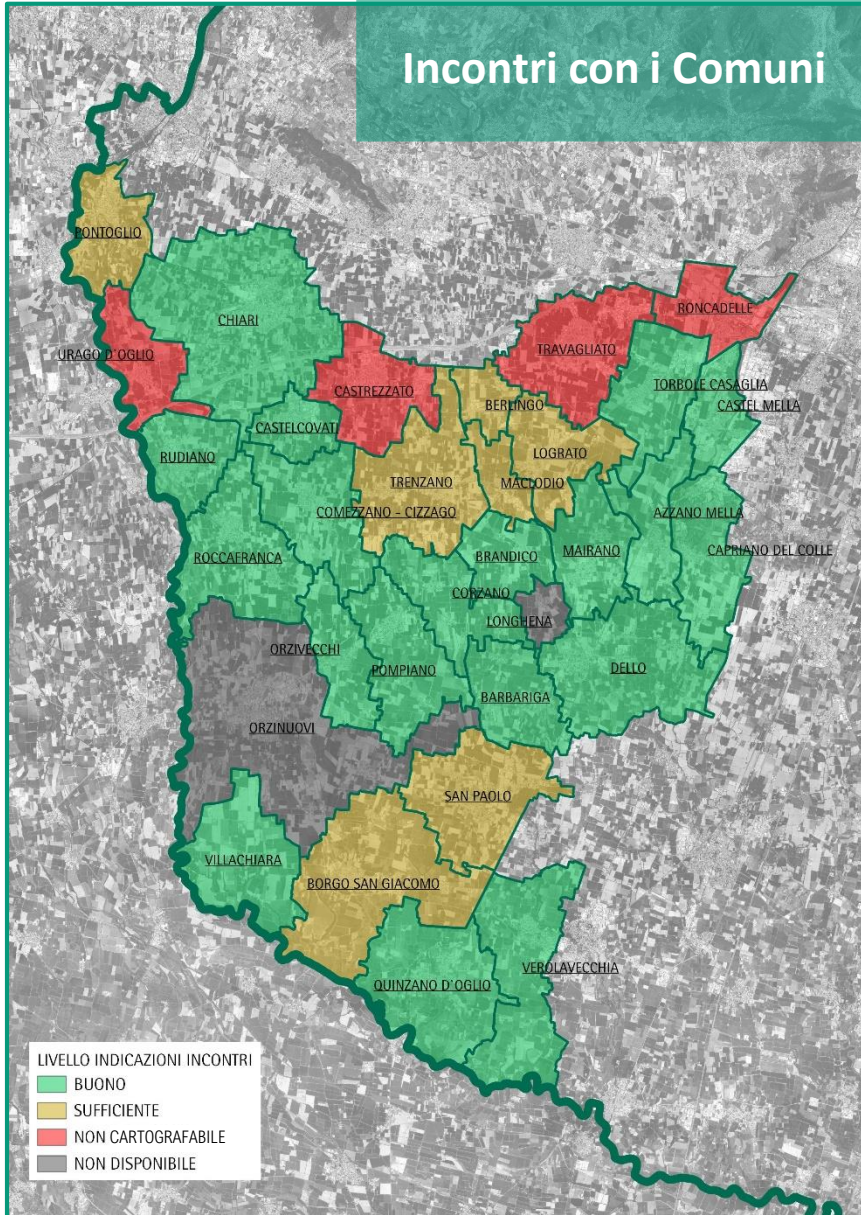


- Metadati in formato .SHP
- Tavole in formato .PDF

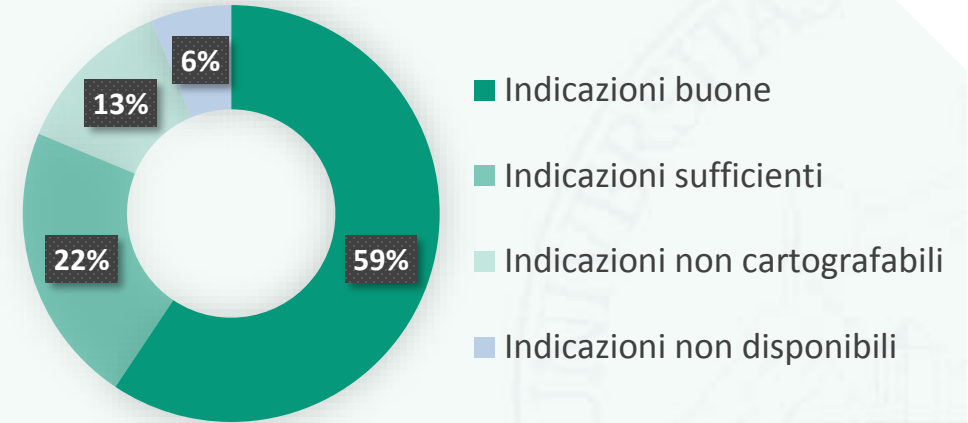
# ESITO degli INCONTRI con gli UFFICI TECNICI

Ottobre 2022 – Gennaio 2023

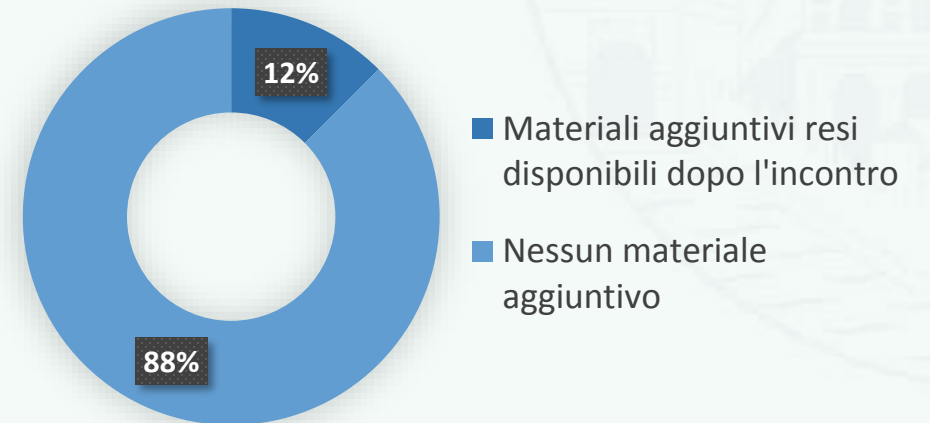
## Incontri con i Comuni



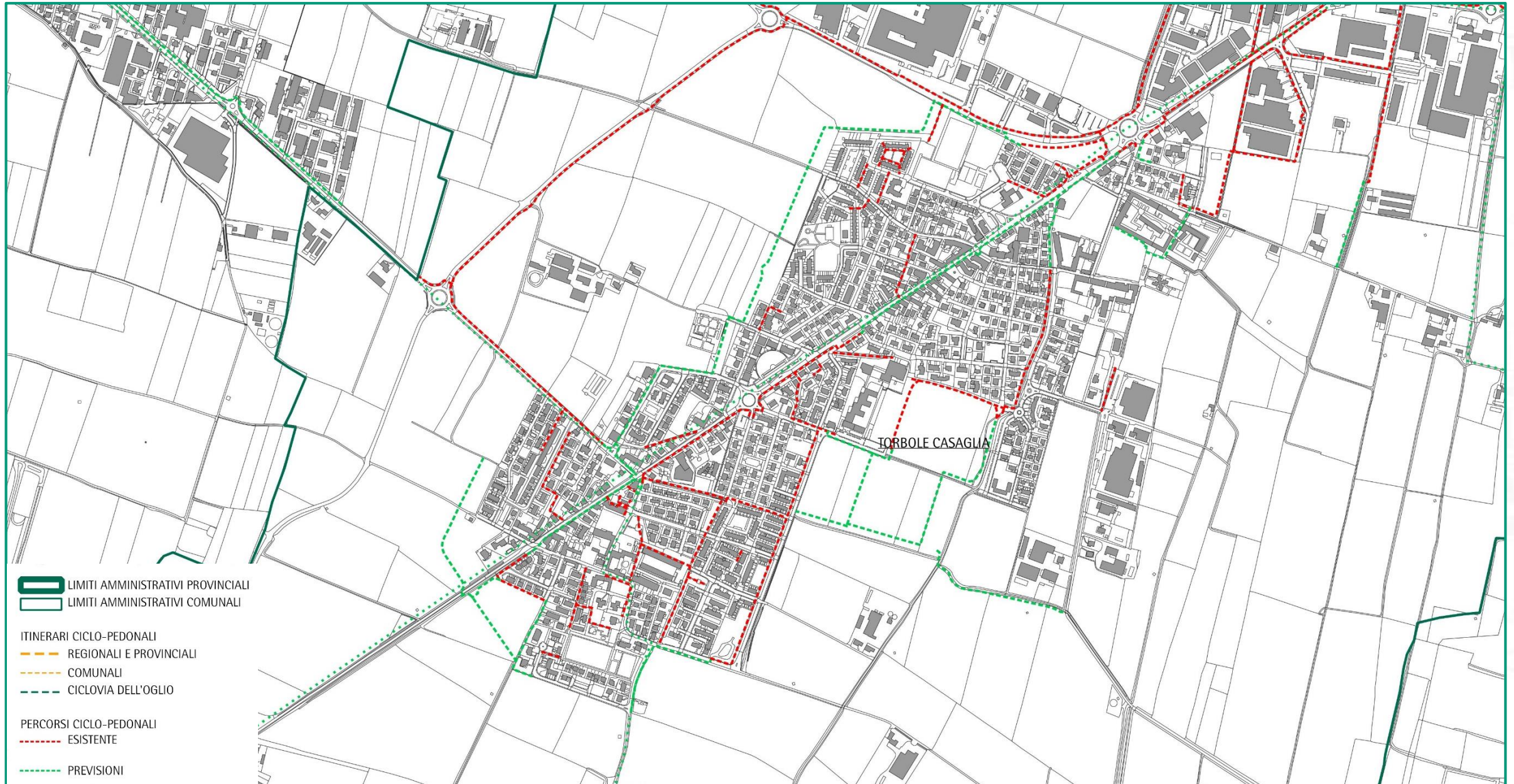
## LIVELLO DELLE INDICAZIONI RICEVUTE DURANTE I COLLOQUI



## MATERIALI AGGIUNTIVI FORNITI DALL'UFFICIO TECNICO



# RESTITUZIONE: CARTA GENERALE DELLA RETE CICLABILE







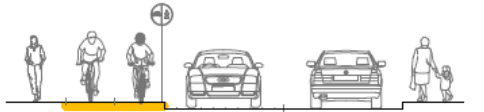
# TIPOLOGIE DI PERCORSI CICLABILI



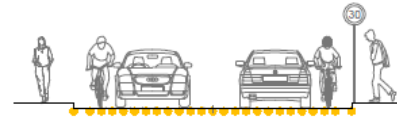
1. Ciclabile in sede propria



4/3. Corsia promiscua pedoni-ciclisti in sede separata



2. Corsia riservata su marciapiede



5. Zona 30 promiscua veicoli-ciclisti



3. Corsia riservata su carreggiata



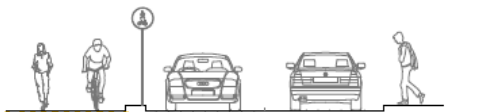
6. Corsia in senso contrario



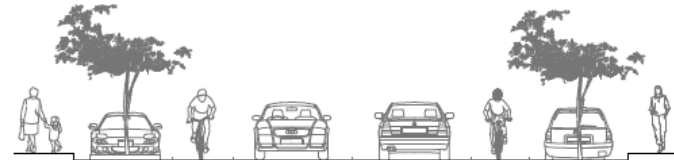
4/0. Corsia promiscua pedoni-ciclisti su marciapiede



7. Corsia riservata interna ai parcheggi



4/1. Corsia promiscua pedoni-ciclisti con barriera laterale



8. Corsia riservata esterna ai parcheggi

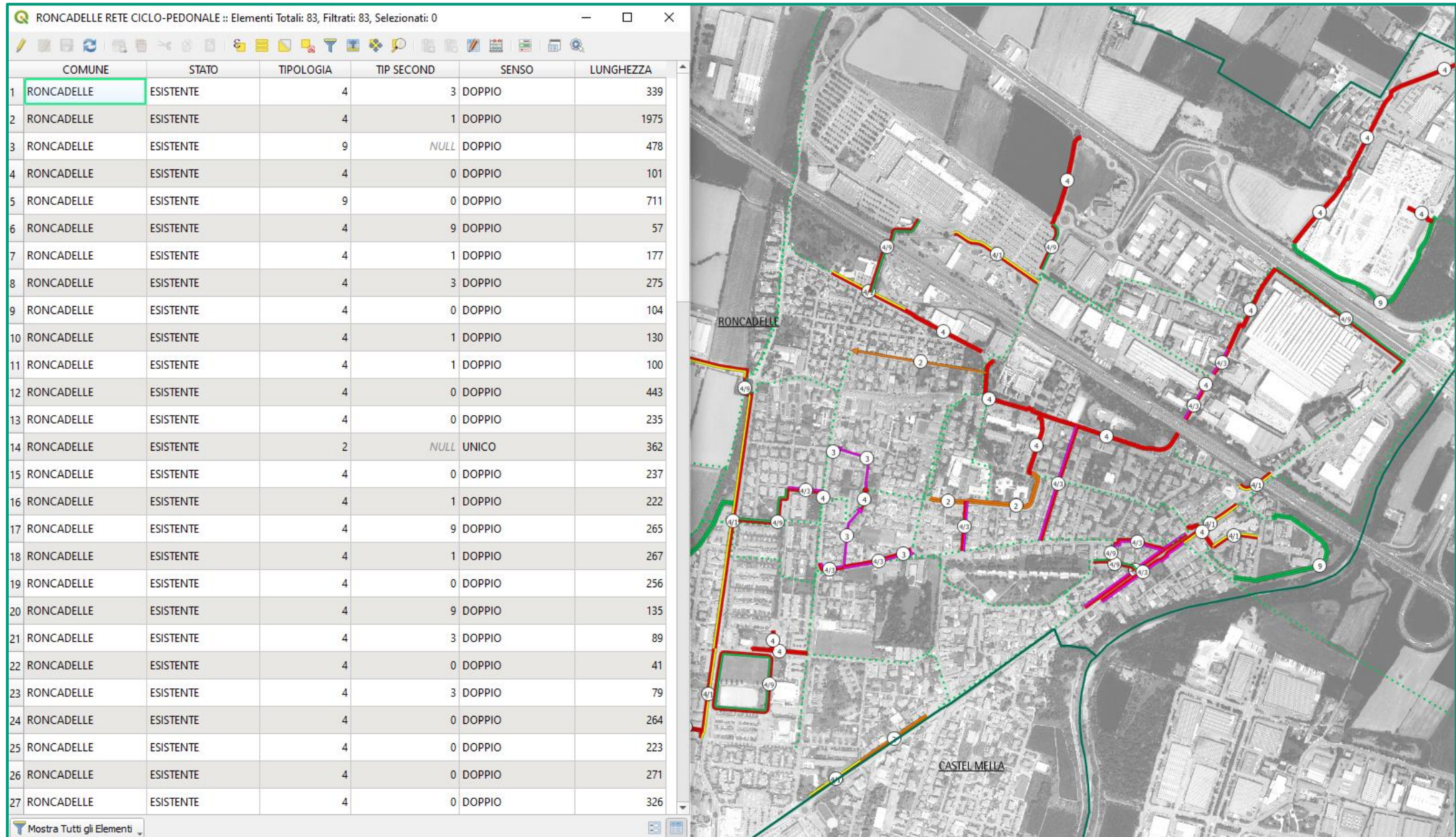


4/2. Corsia promiscua pedoni-ciclisti a lato della carreggiata



9. Ciclabile in sede separata

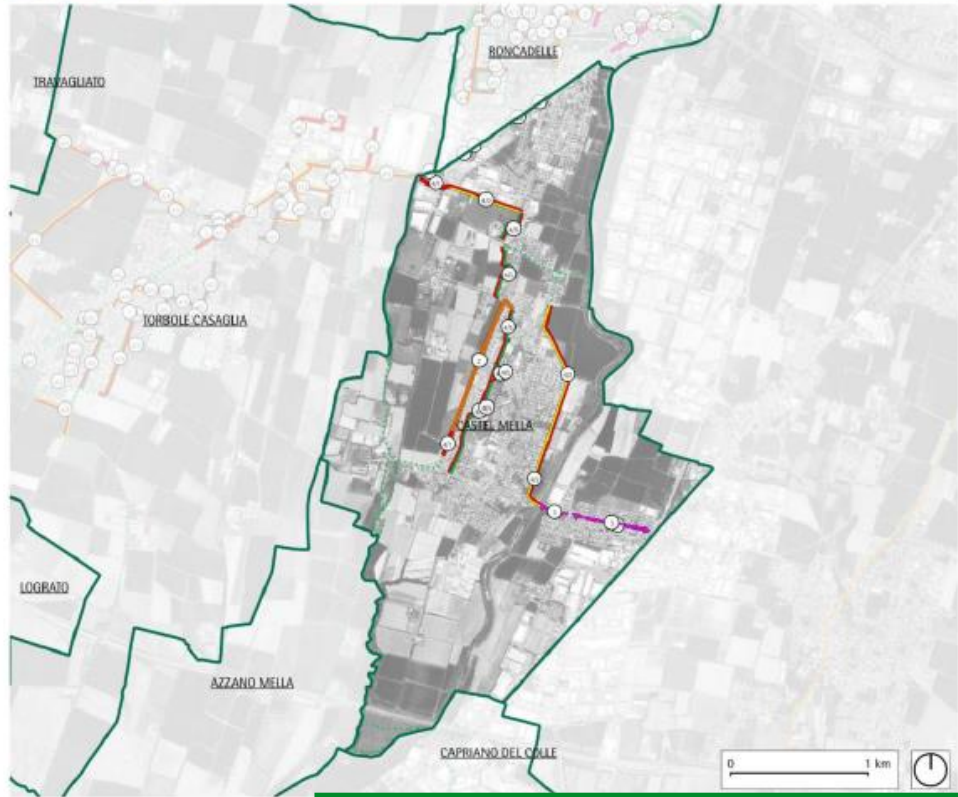
# BANCA DATI GIS con CLASSIFICAZIONE della RETE CICLABILE





# COMUNE DI CASTEL MELLA

# RESTITUZIONE: SCHEDE DI SINTESI



## ANALISI PERCORSI

	-	-		-	-
	1,11 km	14,9 %		-	-
	1,20 km	16,1 %		x2,53 km	33,9 %
	0,46 km	6,2 %		-	-
	2,15 km	28,8 %		-	-

**SUPERFICIE COMUNALE:**

7,51 km<sup>2</sup>

**ABITANTI (2022):**

10933 ab.

**ITINERARI ESISTENTI:**

- km

- km/100km<sup>2</sup>

- km/1000ab

**PERCORSI ESISTENTI:**

7,46 km

99,3 km/100km<sup>2</sup>

0,68 km/1000ab

**PREVISIONI:**

6,71 km

89,3 km/100km<sup>2</sup>

0,61 km/1000ab

## ANALISI CRITICITÀ

Nel comune di Castel Mella i percorsi ciclo-pedonali esistenti si sviluppano soprattutto all'interno del centro abitato circa il 60 % del totale è costituito da tipologie promiscue pedoni-ciclisti. Di questi, oltre la metà è in sede separata, situati all'interno di aree verdi pubbliche. Buona è la presenza di percorsi in direzione del comune limitrofo di Torbole Casaglia. Non sono presenti, invece, itinerari ciclo-pedonali.

Le criticità ricorrenti riscontrate durante l'attività di mappatura nel comune di Castel Mella sono:

- Mancanza della segnaletica verticale e della segnaletica orizzontale su alcuni percorsi;
- Casi di incongruenza tra segnaletica verticale e orizzontale;
- Tronchi mancanti nella zona nord del centro abitato.

**LEGENDA**

**ITINERARI CICLO-PEDONALI ESISTENTI**

- Regionali e provinciali
- Comunali
- Ciclovie ecologiche

**PERCORSI CICLO-PEDONALI ESISTENTI**

- Ciclabile in sede pedonale
- Corsia riservata su marciapiedi
- Corsia riservata su carreggiata
- Corsia promiscua pedoni-ciclisti
- Corsia promiscua pedoni-ciclisti (con barriera laterale)
- Corsia promiscua pedoni-ciclisti su carreggiata
- Corsia promiscua pedoni-ciclisti (in area di parcheggio)
- Corsia promiscua pedoni-ciclisti (in sede separata)
- Ciclabile in sede separata
- Corsia riservata su marciapiedi
- Corsia riservata su carreggiata
- Corsia promiscua pedoni-ciclisti
- Corsia promiscua pedoni-ciclisti su carreggiata
- Corsia riservata sovranazionale su carreggiata

**PREVISIONI**

- Previsione di itinerario e percorsi

**ANALISI PERCORSI**

	-	-		-	-
	1,11 km	14,9 %		-	-
	1,20 km	16,1 %		x2,53 km	33,9 %
	0,46 km	6,2 %		-	-
	2,15 km	28,8 %		-	-

**ANALISI CRITICITÀ**

Nel comune di Castel Mella i percorsi ciclo-pedonali esistenti si sviluppano soprattutto all'interno del centro abitato circa il 60% del totale e costituito da tipologie promiscue pedoni-ciclisti. Di questi, oltre la metà è in sede separata, situati all'interno di aree verdi pubbliche. Buona è la presenza di percorsi in direzione del comune limitrofo di Torbole Casaglia. Non sono presenti, invece, itinerari ciclo-pedonali.

Le criticità ricorrenti riscontrate durante l'attività di mappatura nel comune di Castel Mella sono:

- Mancanza della segnaletica verticale e della segnaletica orizzontale su alcuni percorsi;
- Casi di incongruenza tra segnaletica verticale e orizzontale;
- Tronchi mancanti nella zona nord del centro abitato.

**SUPERFICIE COMUNALE:**  
7,51 km<sup>2</sup>

**ABITANTI (2022):**  
10933 ab.

**ITINERARI ESISTENTI:**  
- km  
- km/100km<sup>2</sup>  
- km/1000ab

**PERCORSI ESISTENTI:**  
7,46 km  
99,3 km/100km<sup>2</sup>  
0,68 km/1000ab

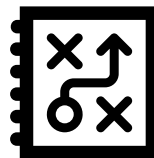
**PREVISIONI:**  
6,71 km  
89,3 km/100km<sup>2</sup>  
0,61 km/1000ab

# I RISULTATI su PIANURA SOSTENIBILE

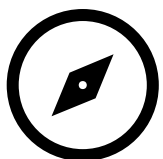


Itinerari sovra locali 100 km

Percorsi locali 150 km



Previsioni complessive 230 km



Percorsi e popolazione

1,16 km/1000 ab

Percorsi e superficie amministrativa

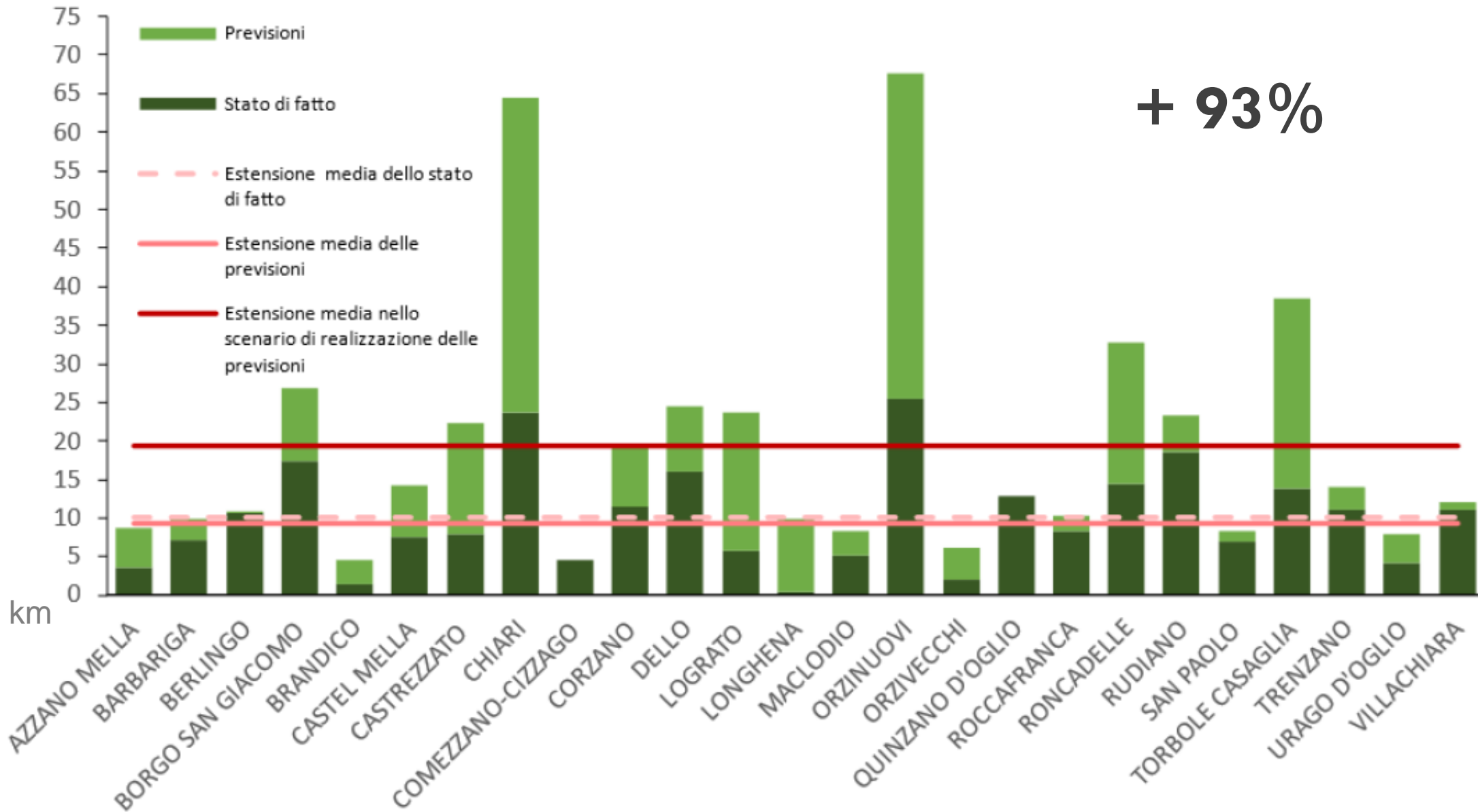
39 km / 100 kmq



# STATO DI FATTO E PREVISIONI DI ESTENSIONE DI PERCORSI E ITINERARI

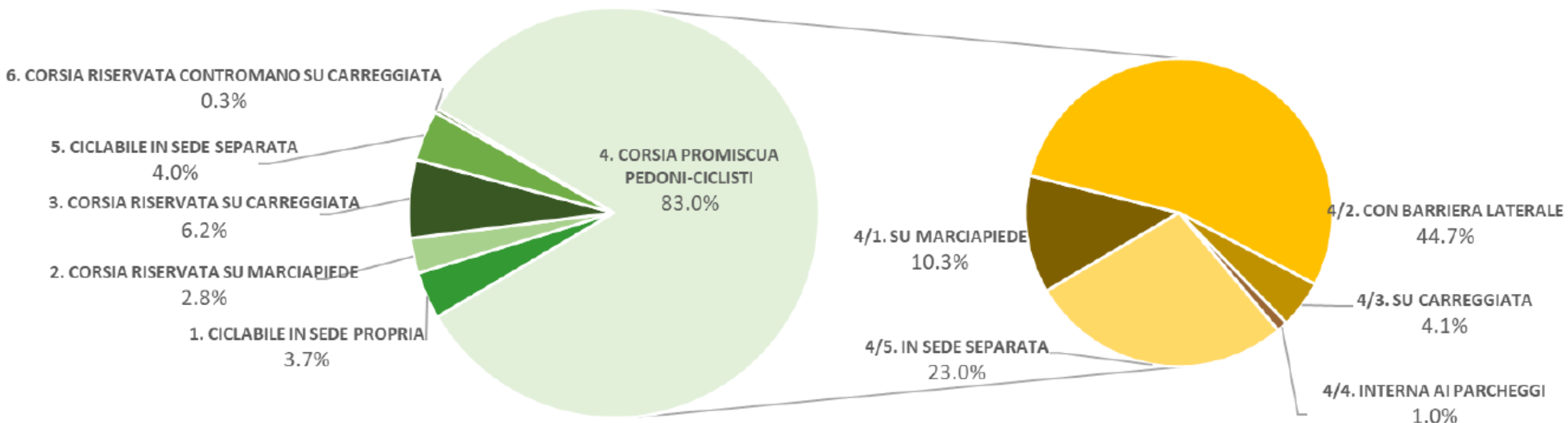
Media  
10 km

Media  
delle  
previsioni  
19 km



# TIPOLOGIE DI PERCORSI

**83% dei percorsi è in corsia promiscua**



# CRITICITA' DIFFUSE

Tra le criticità ricorrenti si possono segnalare:

- Difficoltà di **raccordo** tra due tratti di differente tipologia
- **Larghezza ridotta** della corsia/pista
- **Interruzioni** improvvise
- Mancanza di **attraversamenti**
- Mancanza di **segnaletica** (verticale o orizzontale)
- Segnaletica orizzontale errata (es. indicazione di doppio senso quando la corsia è a senso unico)





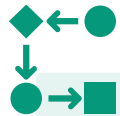
# OPPORTUNITA' E STRATEGIE DI INTERVENTO

Strumenti di pianificazione della rete ciclabile esistenti

Banca dati GIS della rete ciclabile comunale e d'area



SITUAZIONI DI CRITICITÀ RICORRENTI



SVILUPPARE SOLUZIONI COORDINATE TRA COMUNI LIMITROFI



SPERIMENTARE UNA VISIONE D'AREA VASTA PER LA MOBILITA' CICLABILE



Rispondere all'aggiornamento del SIT provinciale



Programmare modalità di intervento puntuali



Opportunità di finanziamento

La **Mappatura della rete ciclabile nei comuni del progetto Pianura sostenibile** si inserisce anche nelle attività in corso nel **Centro nazionale per la mobilità sostenibile «MOST»** e in particolare nelle attività dello SPOKE 5 coordinato dall'Università degli Studi di Brescia

**WP3 – Infrastructure and User**

TASK 3.1.1 “Qualification of cycle path”

TASK 3.1.2 “Assessment method to evaluate project/planning alternatives”

TASK 3.2.1 “Active mobility network planning including service location”

Prof.ssa Anna Richiedei [anna.richiedei@unibs.it](mailto:anna.richiedei@unibs.it)

Prof.ssa Michéle Pezzagno [michele.pezzagno@unibs.it](mailto:michele.pezzagno@unibs.it)

Si ringrazia per la collaborazione nell'attività il dott. Andrea Nava e la dott.ssa Marialaura Giuliani

